

## 1. CARACTERISTICAS PERSONALES

1.1

### Edad

|         |                  | Frecuencia | Porcentaje | Porcentaje válido | Porcentaje acumulado |
|---------|------------------|------------|------------|-------------------|----------------------|
| Válidos | Menos de 25 años | 5          | 1,2        | 1,2               | 1,2                  |
|         | 26 a 30 años     | 103        | 25,6       | 25,6              | 26,8                 |
|         | 31 a 35 años     | 110        | 27,3       | 27,3              | 54,1                 |
|         | 36 a 40 años     | 83         | 20,6       | 20,6              | 74,7                 |
|         | 41 a 45 años     | 39         | 9,7        | 9,7               | 84,4                 |
|         | 46 a 50 años     | 17         | 4,2        | 4,2               | 88,6                 |
|         | 51 a 55 años     | 21         | 5,2        | 5,2               | 93,8                 |
|         | Más de 55 años   | 25         | 6,2        | 6,2               | 100,0                |
|         | Total            | 403        | 100,0      | 100,0             |                      |

1.2

### Género

|         |           | Frecuencia | Porcentaje | Porcentaje válido | Porcentaje acumulado |
|---------|-----------|------------|------------|-------------------|----------------------|
| Válidos | Masculino | 171        | 42,4       | 42,4              | 42,4                 |
|         | Femenino  | 232        | 57,6       | 57,6              | 100,0                |
|         | Total     | 403        | 100,0      | 100,0             |                      |

1.3

### Estado civil

|         |                | Frecuencia | Porcentaje | Porcentaje válido | Porcentaje acumulado |
|---------|----------------|------------|------------|-------------------|----------------------|
| Válidos | Soltero (a)    | 120        | 29,8       | 29,8              | 29,8                 |
|         | Casado (a)     | 247        | 61,3       | 61,3              | 91,1                 |
|         | Unión libre    | 9          | 2,2        | 2,2               | 93,3                 |
|         | Divorciado (a) | 18         | 4,5        | 4,5               | 97,8                 |
|         | Viudo (a)      | 5          | 1,2        | 1,2               | 99,0                 |
|         | Religioso (a)  | 4          | 1,0        | 1,0               | 100,0                |
|         | Total          | 403        | 100,0      | 100,0             |                      |

1.4

### Número de personas que conforman su núcleo familiar

|         |         | Frecuencia | Porcentaje | Porcentaje válido | Porcentaje acumulado |
|---------|---------|------------|------------|-------------------|----------------------|
| Válidos | 1       | 14         | 3,5        | 3,5               | 3,5                  |
|         | 2       | 49         | 12,2       | 12,2              | 15,6                 |
|         | 3       | 89         | 22,1       | 22,1              | 37,7                 |
|         | 4       | 108        | 26,8       | 26,8              | 64,5                 |
|         | 5       | 76         | 18,9       | 18,9              | 83,4                 |
|         | 6 o más | 67         | 16,6       | 16,6              | 100,0                |
|         | Total   | 403        | 100,0      | 100,0             |                      |

1.5

| ¿Ejerce otras actividades profesionales fuera de la UTPL? |       |            |            |                   |                      |
|---|-------|------------|------------|-------------------|----------------------|
|   |       | Frecuencia | Porcentaje | Porcentaje válido | Porcentaje acumulado |
| Ninguna   | NI    | 288        | 71,46      | 71,46             | 71,46                |
| Actividades comerciales                                   | AC    | 9          | 2,23       | 2,23              | 73,70                |
| Actividades empresariales                                 | AE    | 4          | 0,99       | 0,99              | 74,69                |
| Docencia  | DO    | 5          | 1,24       | 1,24              | 75,93                |
| Asesoría profesional                                      | AP    | 70         | 17,37      | 17,37             | 93,30                |
| Actividades de apoyo social                               | AS    | 4          | 0,99       | 0,99              | 94,29                |
| Act. comerciales y empresariales                          | CE    | 2          | 0,50       | 0,50              | 94,79                |
| Act. comerciales y asesoría profesional                   | CA    | 1          | 0,25       | 0,25              | 95,04                |
| Act. empresariales y docencia                             | ED    | 2          | 0,50       | 0,50              | 95,53                |
| Act. empresariales y ases. profesional                    | EA    | 4          | 0,99       | 0,99              | 96,53                |
| Docencia y asesoría profesional                           | DA    | 14         | 3,47       | 3,47              | 100,00               |
| Total   | Total | 403        | 100,00     | 100,00            |                      |

## 2. CARACTERÍSTICAS DE SU FORMACIÓN PROFESIONAL

2.1

### Número de titulaciones

|         |         | Frecuencia | Porcentaje | Porcentaje válido | Porcentaje acumulado |
|---------|---------|------------|------------|-------------------|----------------------|
| Válidos | 2 o más | 81         | 20,1       | 20,1              | 20,1                 |
|         | 1       | 322        | 79,9       | 79,9              | 100,0                |
|         | Total   | 403        | 100,0      | 100,0             |                      |

### PRIMERA TITULACIÓN

|         |                | Frecuencia | Porcentaje | Porcentaje válido | Porcentaje acumulado |
|---------|----------------|------------|------------|-------------------|----------------------|
| Válidos | Abogado/a      | 23         | 5,71       | 5,71              | 5,71                 |
|         | Arquitecto/a   | 3          | 0,74       | 0,74              | 6,45                 |
|         | Bachellor      | 1          | 0,25       | 0,25              | 6,70                 |
|         | Biólogo/a      | 5          | 1,24       | 1,24              | 7,94                 |
|         | Bioquímico/a   | 6          | 1,49       | 1,49              | 9,43                 |
|         | Farmacéutico/a |            |            |                   |                      |
|         | Diseñador/a    | 1          | 0,25       | 0,25              | 9,68                 |
|         | Dr/a           | 19         | 4,71       | 4,71              | 14,39                |
|         | Economista     | 44         | 10,92      | 10,92             | 25,31                |
|         | Filósofo/a     | 1          | 0,25       | 0,25              | 25,56                |

|                             |     |        |        |        |
|-----------------------------|-----|--------|--------|--------|
| Ingeniero/a                 | 152 | 37,72  | 37,72  | 63,28  |
| Licenciado/a                | 143 | 35,48  | 35,48  | 98,76  |
| Profesor/a de 2da Enseñanza | 4   | 0,99   | 0,99   | 99,75  |
| Tecnólogo/a                 | 1   | 0,25   | 0,25   | 100,00 |
| Total                       | 403 | 100,00 | 100,00 |        |

#### SEGUNDA TITULACIÓN

|         |                             | Frecuencia | Porcentaje | Porcentaje válido | Porcentaje acumulado |
|---------|-----------------------------|------------|------------|-------------------|----------------------|
| Válidos | Abogado/a                   | 10         | 2,48       | 2,48              | 2,48                 |
|         | Dr/a                        | 37         | 9,18       | 9,18              | 11,66                |
|         | Economista                  | 1          | 0,25       | 0,25              | 11,91                |
|         | Enfermero/a                 | 1          | 0,25       | 0,25              | 12,16                |
|         | Filólogo                    | 1          | 0,25       | 0,25              | 12,41                |
|         | Ingeniero/a                 | 9          | 2,23       | 2,23              | 14,64                |
|         | Licenciado/a                | 20         | 4,96       | 4,96              | 19,60                |
|         | Ninguno                     | 322        | 79,90      | 79,90             | 99,50                |
|         | Profesor/a de 2da Enseñanza | 1          | 0,25       | 0,25              | 99,75                |
|         | Tecnólogo/a                 | 1          | 0,25       | 0,25              | 100,00               |
|         | Total                       | 403        | 100,00     | 100,00            |                      |

#### Ubicación de la Institución de 1º Titulación

|         |               | Frecuencia | Porcentaje | Porcentaje válido | Porcentaje acumulado |
|---------|---------------|------------|------------|-------------------|----------------------|
| Válidos | Local         | 363        | 90,1       | 90,1              | 90,1                 |
|         | Nacional      | 26         | 6,5        | 6,5               | 96,5                 |
|         | Internacional | 14         | 3,5        | 3,5               | 100,0                |
|         | Total         | 403        | 100,0      | 100,0             |                      |

#### Ubicación de la Institución de 2º Titulación

|         |               | Frecuencia | Porcentaje | Porcentaje válido | Porcentaje acumulado |
|---------|---------------|------------|------------|-------------------|----------------------|
| Válidos | Ninguno       | 322        | 79,9       | 79,9              | 79,9                 |
|         | Local         | 76         | 18,9       | 18,9              | 98,8                 |
|         | Nacional      | 4          | 1,0        | 1,0               | 99,8                 |
|         | Internacional | 1          | ,2         | ,2                | 100,0                |
|         | Total         | 403        | 100,0      | 100,0             |                      |

2.2

| Postgrado obtenidos |                  |        |            |            |
|---------------------|------------------|--------|------------|------------|
|                     |                  | Opción | Frecuencia | Porcentaje |
| Válidos             | Diplomado        | Si     | 140,0      | 34,7       |
|                     |                  | No     | 263,0      | 65,3       |
|                     | Especialidad     | Si     | 63,0       | 15,6       |
|                     |                  | No     | 340,0      | 84,4       |
|                     | Maestría         | Si     | 183,0      | 45,4       |
|                     |                  | No     | 220,0      | 54,6       |
|                     | DEA              | Si     | 26,0       | 6,5        |
|                     |                  | No     | 377        | 93,5       |
|                     | Doctorado Ph. D. | Si     | 25,0       | 6,2        |
|                     |                  | No     | 378,0      | 93,8       |

| <b>Procedencia de los postgrados obtenidos (%)</b> |                |              |                 |                      |              |
|--|----------------|--------------|-----------------|----------------------|--------------|
| <b>Postgrado</b>                                   | <b>Ninguno</b> | <b>Local</b> | <b>Nacional</b> | <b>Internacional</b> | <b>Total</b> |
| Diplomado  | 65,3           | 29,8         | 1,5             | 3,5                  | 100,0        |
| Especialidad                                       | 84,4           | 8,4          | 3,0             | 4,2                  | 100,0        |
| Maestría   | 54,6           | 10,7         | 3,0             | 31,8                 | 100,0        |
| DEA  | 93,5           | 0,0          | 0,0             | 6,5                  | 100,0        |
| Doctorado Ph.D.                                    | 93,8           | 0,0          | 0,0             | 6,2                  | 100,0        |

**Ubicación de la Institución: Diplomado**

|         |               | <b>Frecuencia</b> | <b>Porcentaje</b> | <b>Porcentaje válido</b> | <b>Porcentaje acumulado</b> |
|---------|---------------|-------------------|-------------------|--------------------------|-----------------------------|
| Válidos | Ninguno       | 263               | 65,3              | 65,3                     | 65,3                        |
|         | Local         | 120               | 29,8              | 29,8                     | 95,0                        |
|         | Nacional      | 6                 | 1,5               | 1,5                      | 96,5                        |
|         | Internacional | 14                | 3,5               | 3,5                      | 100,0                       |
|         | Total         | 403               | 100,0             | 100,0                    |                             |

**Ubicación de la Institución: Especialidad**

|         |               | <b>Frecuencia</b> | <b>Porcentaje</b> | <b>Porcentaje válido</b> | <b>Porcentaje acumulado</b> |
|---------|---------------|-------------------|-------------------|--------------------------|-----------------------------|
| Válidos | Ninguno       | 340               | 84,4              | 84,4                     | 84,4                        |
|         | Local         | 34                | 8,4               | 8,4                      | 92,8                        |
|         | Nacional      | 12                | 3,0               | 3,0                      | 95,8                        |
|         | Internacional | 17                | 4,2               | 4,2                      | 100,0                       |
|         | Total         | 403               | 100,0             | 100,0                    |                             |

**Ubicación de la Institución: Maestría**

|         |               | <b>Frecuencia</b> | <b>Porcentaje</b> | <b>Porcentaje válido</b> | <b>Porcentaje acumulado</b> |
|---------|---------------|-------------------|-------------------|--------------------------|-----------------------------|
| Válidos | Ninguno       | 220               | 54,6              | 54,6                     | 54,6                        |
|         | Local         | 43                | 10,7              | 10,7                     | 65,3                        |
|         | Nacional      | 12                | 3,0               | 3,0                      | 68,2                        |
|         | Internacional | 128               | 31,8              | 31,8                     | 100,0                       |
|         | Total         | 403               | 100,0             | 100,0                    |                             |

**Ubicación de la Institución: Diploma de Estudios Avanzados (DEA)**

|         |               | Frecuencia | Porcentaje | Porcentaje válido | Porcentaje acumulado |
|---------|---------------|------------|------------|-------------------|----------------------|
| Válidos | Ninguno       | 377        | 93,5       | 93,5              | 93,5                 |
|         | Local         | 0          | 0,0        | 0,0               | 93,5                 |
|         | Nacional      | 0          | 0,0        | 0,0               | 93,5                 |
|         | Internacional | 26         | 6,5        | 6,5               | 100,0                |
|         | Total         | 403        | 100,0      | 100,0             |                      |

**Ubicación de la Institución: Doctor Ph. D.**

|         |               | Frecuencia | Porcentaje | Porcentaje válido | Porcentaje acumulado |
|---------|---------------|------------|------------|-------------------|----------------------|
| Válidos | Ninguno       | 378        | 93,8       | 93,8              | 93,8                 |
|         | Local         | 0          | 0,0        | 0,0               | 93,8                 |
|         | Nacional      | 0          | 0,0        | 0,0               | 93,8                 |
|         | Internacional | 25         | 6,2        | 6,2               | 100,0                |
|         | Total         | 403        | 100,0      | 100,0             |                      |

2.3

**Experiencia docente que tiene en el sistema presencial de la UTPL.**

|         |                | Frecuencia | Porcentaje | válido | acumulado |
|---------|----------------|------------|------------|--------|-----------|
| Válidos | Menos de 1 año | 24         | 6,0        | 6,0    | 6,0       |
|         | 1 a 3 años     | 85         | 21,1       | 21,1   | 27,0      |
|         | 4 a 6 años     | 104        | 25,8       | 25,8   | 52,9      |
|         | 7 a 9 años     | 82         | 20,3       | 20,3   | 73,2      |
|         | 10 a 12 años   | 55         | 13,6       | 13,6   | 86,8      |
|         | 13 a 15 años   | 22         | 5,5        | 5,5    | 92,3      |
|         | 16 a 18 años   | 3          | ,7         | ,7     | 93,1      |
|         | 19 a 21 años   | 5          | 1,2        | 1,2    | 94,3      |
|         | 22 a 24 años   | 4          | 1,0        | 1,0    | 95,3      |
|         | Más de 25 años | 19         | 4,7        | 4,7    | 100,0     |
|         | Total          | 403        | 100,0      | 100,0  |           |

2.4

**Experiencia docente que tiene en la modalidad a distancia de la UTPL.**

|         |                | Frecuencia | Porcentaje | Porcentaje válido | Porcentaje acumulado |
|---------|----------------|------------|------------|-------------------|----------------------|
| Válidos | Menos de 1 año | 25         | 6,2        | 6,2               | 6,2                  |
|         | 1 a 3 años     | 83         | 20,6       | 20,6              | 26,8                 |
|         | 4 a 6 años     | 119        | 29,5       | 29,5              | 56,3                 |
|         | 7 a 9 años     | 82         | 20,3       | 20,3              | 76,7                 |
|         | 10 a 12 años   | 41         | 10,2       | 10,2              | 86,8                 |
|         | 13 a 15 años   | 21         | 5,2        | 5,2               | 92,1                 |
|         | 16 a 18 años   | 5          | 1,2        | 1,2               | 93,3                 |
|         | 19 a 21 años   | 9          | 2,2        | 2,2               | 95,5                 |
|         | 22 a 24 años   | 4          | 1,0        | 1,0               | 96,5                 |
|         | Más de 25 años | 14         | 3,5        | 3,5               | 100,0                |
|         | Total          | 403        | 100,0      | 100,0             |                      |

2.5

**Proyectos de investigación en los cuales participa este año 2012**

|         |                   | Frecuencia | Porcentaje | Porcentaje válido | Porcentaje acumulado |
|---------|-------------------|------------|------------|-------------------|----------------------|
| Válidos | Ningún proyecto   | 146        | 36,2       | 36,2              | 36,2                 |
|         | 1 Proyecto        | 139        | 34,5       | 34,5              | 70,7                 |
|         | 2 Proyectos       | 79         | 19,6       | 19,6              | 90,3                 |
|         | 3 o más proyectos | 39         | 9,7        | 9,7               | 100,0                |
|         | Total             | 403        | 100,0      | 100,0             |                      |

2.6

**Proyectos de extensión en los cuales participa este año 2012**

|         |                   | Frecuencia | Porcentaje | Porcentaje válido | Porcentaje acumulado |
|---------|-------------------|------------|------------|-------------------|----------------------|
| Válidos | Ningún proyecto   | 236        | 58,6       | 58,6              | 58,6                 |
|         | 1 Proyecto        | 105        | 26,1       | 26,1              | 84,6                 |
|         | 2 Proyectos       | 35         | 8,7        | 8,7               | 93,3                 |
|         | 3 o más proyectos | 27         | 6,7        | 6,7               | 100,0                |
|         | Total             | 403        | 100,0      | 100,0             |                      |

2.7

**PROFESORES QUE HAN REALIZADO PUBLICACIONES**

|                     | Libros | Artículos científicos | Artículos de divulgación | TOTAL |
|---------------------|--------|-----------------------|--------------------------|-------|
| a. Área técnica     | 7      | 33                    | 40                       | 80    |
| b. Administrativa   | 6      | 6                     | 21                       | 33    |
| c. Biológica        | 11     | 29                    | 32                       | 72    |
| d. Socio humanísti  | 48     | 44                    | 72                       | 164   |
| e. Sobre las nueva: | 4      | 5                     | 17                       | 26    |
| f. Otras            | 5      | 4                     | 8                        | 17    |
| g. No he realizado  | 326    | 289                   | 233                      |       |

AL REALIZAR LA SUMATORIA LAS FRECUENCIAS NO COINCIDEN PORQUE PORQUE UNA PERSONA REALIZO UNA PUBLICACIÓN EN MAS DE UN ÁREA, ES DECIR, QUE NO LA REALIZO SOLO EN UNA.

**PROFESORES QUE HAN REALIZADO PUBLICACIONES**

| Publicaciones        | Poseen publicación |     |       | Poseen publicaciór |       |
|----------------------|--------------------|-----|-------|--------------------|-------|
|                      | Si                 | No  | Total | Si                 | No    |
| Libros               | 77                 | 326 | 403   | 19,11              | 80,89 |
| Artículos científico | 114                | 289 | 403   | 28,29              | 71,71 |
| Artículos divulgati  | 170                | 233 | 403   | 42,18              | 57,82 |

**NÚMERO DE PUBLICACIONES REALIZADAS**

| Libros |   | Artículos científicos |   | Artículos de |  |
|--------|---|-----------------------|---|--------------|--|
| N      | % | N                     | % | N            |  |

|                     |     |       |     |       |     |
|---------------------|-----|-------|-----|-------|-----|
| a. Área técnica     | 9   | 0,81  | 123 | 11,07 | 148 |
| b. Administrativa   | 7   | 0,63  | 15  | 1,35  | 65  |
| c. Biológica        | 13  | 1,17  | 77  | 6,93  | 75  |
| d. Socio humanísti  | 100 | 9,00  | 112 | 10,08 | 271 |
| e. Sobre las nueva: | 5   | 0,45  | 9   | 0,81  | 37  |
| f. Otras            | 8   | 0,72  | 5   | 0,45  | 32  |
| TOTAL               | 142 | 12,78 | 341 | 30,69 | 628 |

#### NÚMERO DE PROFESORES QUE HAN PUBLICADO N LIBROS

| ÁREAS               | Nº Libros Publicados |    |    |   |   |
|---------------------|----------------------|----|----|---|---|
|                     | 0                    | 1  | 2  | 3 | 4 |
| a. Área técnica     | 396                  | 5  | 2  | 0 | 0 |
| b. Administrativa   | 397                  | 5  | 1  | 0 | 0 |
| c. Biológica        | 392                  | 10 | 0  | 1 | 0 |
| d. Socio humanísti  | 355                  | 29 | 12 | 3 | 2 |
| e. Sobre las nueva: | 399                  | 3  | 1  | 0 | 0 |
| f. Otras            | 398                  | 3  | 1  | 1 | 0 |

| ÁREAS               | 0   | 1  | 2  | 3 | 4 |
|---------------------|-----|----|----|---|---|
| a. Área técnica     | 370 | 7  | 9  | 3 | 4 |
| b. Administrativa   | 397 | 3  | 0  | 1 | 1 |
| c. Biológica        | 374 | 11 | 8  | 4 | 3 |
| d. Socio humanísti  | 359 | 19 | 10 | 6 | 4 |
| e. Sobre las nueva: | 398 | 1  | 4  | 0 | 0 |
| f. Otras            | 399 | 3  | 1  | 0 | 0 |

|                     | 0   | 1  | 2  | 3 | 4 |
|---------------------|-----|----|----|---|---|
| a. Área técnica     | 363 | 12 | 4  | 7 | 7 |
| b. Administrativa   | 382 | 8  | 5  | 2 | 0 |
| c. Biológica        | 371 | 12 | 8  | 8 | 2 |
| d. Socio humanísti  | 331 | 26 | 18 | 6 | 4 |
| e. Sobre las nueva: | 386 | 10 | 3  | 1 | 1 |
| f. Otras            | 395 | 2  | 2  | 2 | 0 |

2.8

ÁMBITO DEL EVENTO

SOLO ASISTE

NUMERO DE PROFESORES QUE HA

PRESENTA COMUNIC

**CAMBIAR  
POR  
GRÁFICO 14**

|                     | NO  | SI  | TOTAL | NO  | SI |
|---------------------|-----|-----|-------|-----|----|
| a. Relacionados co  | 136 | 267 | 403   | 312 | 91 |
| b. Sobre pedagogí   | 271 | 132 | 403   | 389 | 14 |
| c. Sobre educació   | 256 | 147 | 403   | 379 | 24 |
| d. Cursos de cultur | 289 | 114 | 403   | 398 | 5  |

#### NÚMERO DE EVENTOS EN LOS QUE SE HA PARTICIPADO

| SOLO ASISTE |   | PRESENTA COMUNICACIÓN |   | DE CONF |
|-------------|---|-----------------------|---|---------|
| N           | % | N                     | % | N       |

|                     |      |       |     |       |     |
|---------------------|------|-------|-----|-------|-----|
| a. Relacionados co  | 958  | 41,06 | 180 | 7,72  | 215 |
| b. Sobre pedagogía  | 274  | 11,74 | 23  | 0,99  | 41  |
| c. Sobre educaciór  | 284  | 12,17 | 42  | 1,80  | 15  |
| d. Cursos de cultur | 287  | 12,30 | 5   | 0,21  | 9   |
| TOTAL               | 1803 | 77,28 | 250 | 10,72 | 280 |

| ÁREAS               | 0   | 1  | 2  | 3  | 4  |
|---------------------|-----|----|----|----|----|
| a. Relacionados co  | 136 | 63 | 72 | 50 | 27 |
| b. Sobre pedagogía  | 271 | 60 | 41 | 17 | 6  |
| c. Sobre educaciór  | 256 | 72 | 49 | 13 | 5  |
| d. Cursos de cultur | 289 | 48 | 26 | 17 | 11 |

**NÚMERO DE PROFESORES QUE HAN PRESENTADO N COI**  
Nº Eventos que solo as

| ÁREAS               | 0   | 1  | 2  | 3 | 4 |
|---------------------|-----|----|----|---|---|
| a. Relacionados co  | 312 | 39 | 33 | 9 | 5 |
| b. Sobre pedagogía  | 389 | 8  | 4  | 1 | 1 |
| c. Sobre educaciór  | 379 | 13 | 6  | 3 | 2 |
| d. Cursos de cultur | 398 | 5  | 0  | 0 | 0 |

| ÁREAS               | 0   | 1  | 2  | 3 | 4 |
|---------------------|-----|----|----|---|---|
| a. Relacionados co  | 298 | 54 | 30 | 9 | 5 |
| b. Sobre pedagogía  | 387 | 7  | 5  | 1 | 1 |
| c. Sobre educaciór  | 392 | 8  | 2  | 1 | 0 |
| d. Cursos de cultur | 398 | 2  | 2  | 1 | 0 |

2.9

**¿Está realizando estudios en la actualidad?**

|         |       | Frecuencia | Porcentaje | Porcentaje válido | Porcentaje acumulado |
|---------|-------|------------|------------|-------------------|----------------------|
| Válidos | Si    | 200        | 49,6       | 49,6              | 49,6                 |
|         | No    | 203        | 50,4       | 50,4              | 100,0                |
|         | Total | 403        | 100,0      | 100,0             |                      |

**Título de pregrado a obtener**

|         |              | Frecuencia | Porcentaje | Porcentaje válido | Porcentaje acumulado |
|---------|--------------|------------|------------|-------------------|----------------------|
| Válidos | Ninguno      | 397        | 98,5       | 98,5              | 98,5                 |
|         | Abogado/a    | 2          | ,5         | ,5                | 99,0                 |
|         | Ingeniero/a  | 2          | ,5         | ,5                | 99,5                 |
|         | Licenciado/a | 2          | ,5         | ,5                | 100,0                |
|         | Total        | 403        | 100,0      | 100,0             |                      |



### Título de postgrado a obtener

|         |                | Frecuencia | Porcentaje | Porcentaje válido | Porcentaje acumulado |
|---------|----------------|------------|------------|-------------------|----------------------|
| Válidos | Ninguno        | 207        | 51,4       | 51,4              | 51,4                 |
|         | Diplomado      | 4          | 1,0        | 1,0               | 52,4                 |
|         | Especialidad   | 2          | ,5         | ,5                | 52,9                 |
|         | Maestría       | 79         | 19,6       | 19,6              | 72,5                 |
|         | DEA            | 2          | ,5         | ,5                | 73,0                 |
|         | Doctorado Ph.D | 109        | 27,0       | 27,0              | 100,0                |
|         | Total          | 403        | 100,0      | 100,0             |                      |

### ¿Está realizando estudios en la actualidad?

|    |                               |                |     |
|----|-------------------------------|----------------|-----|
| Si | Título de pregrado a obtener  | Abogado/a      | 2   |
|    |                               | Ingeniero/a    | 2   |
|    |                               | Licenciado/a   | 2   |
|    | Título de postgrado a obtener | Diplomado      | 4   |
|    |                               | Especialidad   | 2   |
|    |                               | Maestría       | 79  |
|    |                               | DEA            | 2   |
|    |                               | Doctorado Ph.D | 109 |
| No |                               | 203            |     |

DOS PROFESORES ESTAN  
ESTUDIANDO EN  
PREGRADO Y POSTGRADO

### ¿Está realizando estudios en la actualidad?

|    |                               | Título de pregrado a obtener |           |             |              |   |
|----|-------------------------------|------------------------------|-----------|-------------|--------------|---|
|    |                               | Ninguno                      | Abogado/a | Ingeniero/a | Licenciado/a |   |
| Si | Título de postgrado a obtener | Ninguno                      | 0         | 1           | 1            | 2 |
|    |                               | Diplomado                    | 4         | 0           | 0            | 0 |
|    |                               | Especialidad                 | 2         | 0           | 0            | 0 |
|    |                               | Maestría                     | 78        | 1           | 0            | 0 |
|    |                               | DEA                          | 2         | 0           | 0            | 0 |
|    |                               | Doctorado Ph.D               | 108       | 0           | 1            | 0 |
| No |                               | 203                          | 0         | 0           | 0            |   |

## 3. CARACTERÍSTICAS LABORALES

### 3.1

#### Experiencia docente universitaria previa al ingreso a la UTPL

|         |                | Frecuencia | Porcentaje | Porcentaje válido | Porcentaje acumulado |
|---------|----------------|------------|------------|-------------------|----------------------|
| Válidos | Ninguna        | 248        | 61,5       | 61,5              | 61,5                 |
|         | Menos de 1 año | 54         | 13,4       | 13,4              | 74,9                 |
|         | 1 a 3 años     | 67         | 16,6       | 16,6              | 91,6                 |
|         | 4 a 6 años     | 18         | 4,5        | 4,5               | 96,0                 |
|         | 7 a 9 años     | 6          | 1,5        | 1,5               | 97,5                 |
|         | 10 a 12 años   | 4          | 1,0        | 1,0               | 98,5                 |
|         | 13 a 15 años   | 0          | 0,0        | 0,0               | 0,0                  |
|         | Más de 16 años | 6          | 1,5        | 1,5               | 100,0                |
|         | Total          | 403        | 100,0      | 100,0             |                      |

### 3.2

#### Tiempo que trabaja como docente en la UTPL

|         |                | Frecuencia | Porcentaje | Porcentaje válido | Porcentaje acumulado |
|---------|----------------|------------|------------|-------------------|----------------------|
| Válidos | Menos de 1 año | 13         | 3,2        | 3,2               | 3,2                  |
|         | 1 a 3 años     | 59         | 14,6       | 14,6              | 17,9                 |
|         | 4 a 6 años     | 112        | 27,8       | 27,8              | 45,7                 |
|         | 7 a 9 años     | 90         | 22,3       | 22,3              | 68,0                 |
|         | 10 a 12 años   | 60         | 14,9       | 14,9              | 82,9                 |
|         | 13 a 15 años   | 25         | 6,2        | 6,2               | 89,1                 |
|         | 16 a 18 años   | 7          | 1,7        | 1,7               | 90,8                 |
|         | 19 a 21 años   | 7          | 1,7        | 1,7               | 92,6                 |
|         | 22 a 24 años   | 6          | 1,5        | 1,5               | 94,0                 |
|         | 25 años y más  | 24         | 6,0        | 6,0               | 100,0                |
|         | Total          | 403        | 100,0      | 100,0             |                      |

3.3

**Jornada de trabajo**

|         |                 | Frecuencia | Porcentaje | Porcentaje válido | Porcentaje acumulado |
|---------|-----------------|------------|------------|-------------------|----------------------|
| Válidos | Tiempo completo | 372        | 92,3       | 92,3              | 92,3                 |
|         | Medio Tiempo    | 3          | ,7         | ,7                | 93,1                 |
|         | Invitado        | 28         | 6,9        | 6,9               | 100,0                |
|         | Total           | 403        | 100,0      | 100,0             |                      |

3.4

**Modalidades de educación en las que Ud. ha enseñado o enseña actualmente**

|         |                               | Frecuencia | Porcentaje | Porcentaje válido | Porcentaje acumulado |
|---------|-------------------------------|------------|------------|-------------------|----------------------|
| Válidos | Solo en la presencial         | 19         | 4,7        | 4,7               | 4,7                  |
|         | Solo en modalidad a distancia | 25         | 6,2        | 6,2               | 10,9                 |
|         | Presencial y a distancia      | 359        | 89,1       | 89,1              | 100,0                |
|         | Total                         | 403        | 100,0      | 100,0             |                      |

3.5

**ÁREA O ÁREAS EN LAS QUE EJERCE LA**

| ÁREAS                | MODALIDADES |      |            |      |       |  |
|----------------------|-------------|------|------------|------|-------|--|
|                      | NINGUNA     |      | PRESENCIAL |      | DISTA |  |
|                      | F           | %    | F          | %    | F     |  |
| a. Administrativa    | 259         | 64,3 | 16         | 4,0  | 33    |  |
| b. Biológica         | 313         | 77,7 | 38         | 9,4  | 11    |  |
| c. Socio humanística | 193         | 47,9 | 14         | 3,5  | 66    |  |
| d. Técnica           | 300         | 74,4 | 48         | 11,9 | 11    |  |

3.6

**Nombre del Departamento al que pertenece**

|         |               | Frecuencia | Porcentaje | Porcentaje válido | Porcentaje acumulado |
|---------|---------------|------------|------------|-------------------|----------------------|
| Válidos | No específica | 14         | 3,5        | 3,5               | 3,5                  |

|  |    |      |      |      |
|--|----|------|------|------|
| Ninguno  | 44 | 10,9 | 10,9 | 14,4 |
| Arquitectura y Artes   | 11 | 2,7  | 2,7  | 17,1 |
| Economía   | 34 | 8,4  | 8,4  | 25,6 |
| Finanzas y Contabilidad  | 21 | 5,2  | 5,2  | 30,8 |
| Geología, Minas e Ingeniería Civil   | 15 | 3,7  | 3,7  | 34,5 |
| Lenguas Modernas y Literatura  | 30 | 7,4  | 7,4  | 41,9 |
| Psicología   | 16 | 4,0  | 4,0  | 45,9 |
| Química  | 14 | 3,5  | 3,5  | 49,4 |
| Ciencias de la Educación y Psicología  | 3  | 0,7  | 0,7  | 50,1 |
| Ciencias de la Educación y Arquitectura y Artes                                | 3  | 0,7  | 0,7  | 50,9 |
| Ciencias de la Comunicación y Arquitectura y Artes                             | 1  | 0,2  | 0,2  | 51,1 |
| Ciencias de la Educación y de la Comunicación                                  | 1  | 0,2  | 0,2  | 51,4 |
| Ciencias Administrativas   | 25 | 6,2  | 6,2  | 57,6 |
| Ciencias de la Comunicación, de la Educación, y Sociales y Jurídicas           | 1  | 0,2  | 0,2  | 57,8 |
| Ciencias Administrativas y Finanzas y Contabilidad                             | 1  | 0,2  | 0,2  | 58,1 |
| Ciencias de la Comunicación, y Sociales y Jurídicas                            | 1  | 0,2  | 0,2  | 58,3 |
| Geología, Minas e Ingeniería Civil, y Ciencias de la Computación y Electrónica | 2  | 0,5  | 0,5  | 58,8 |
| Geología, Minas e Ingeniería Civil, y Ciencias de la Educación                 | 2  | 0,5  | 0,5  | 59,3 |
| Ciencias de la Comunicación y de la Computación y Electrónica                  | 1  | 0,2  | 0,2  | 59,6 |
| Economía y Ciencias Naturales  | 1  | 0,2  | 0,2  | 59,8 |
| Ciencias de la Comunicación y Psicología                                       | 1  | 0,2  | 0,2  | 60,0 |

|   |     |       |       |       |
|---|-----|-------|-------|-------|
| Ciencias de la Comunicación y Lenguas Modernas y Literatura | 1   | 0,2   | 0,2   | 60,3  |
| Ciencias de la Salud y Psicología                           | 1   | 0,2   | 0,2   | 60,5  |
| Ciencias Agropecuarias y de Alimentos                       | 17  | 4,2   | 4,2   | 64,8  |
| Ciencias de la computación y electrónica                    | 31  | 7,7   | 7,7   | 72,5  |
| Ciencias de la Comunicación                                 | 27  | 6,7   | 6,7   | 79,2  |
| Ciencias de la Educación                                    | 29  | 7,2   | 7,2   | 86,4  |
| Ciencias Naturales  | 28  | 6,9   | 6,9   | 93,3  |
| Ciencias Sociales y Jurídicas                               | 27  | 6,7   | 6,7   | 100,0 |
| Total   | 403 | 100,0 | 100,0 |       |

**Nombre de las unidades y/o direcciones a las que pertenece**

|         |   | Frecuencia | Porcentaje | Porcentaje válido | Porcentaje acumulado |
|---------|---|------------|------------|-------------------|----------------------|
| Válidos | NO ESPECIIFICA  | 14         | 3,5        | 3,5               | 3,5                  |
|         | NINGUNO   | 328        | 81,4       | 81,4              | 84,9                 |
|         | DIRECCION GENERAL DE MISIONES UNIVERSITARIAS                | 5          | 1,2        | 1,2               | 86,1                 |
|         | DIRECCION GENERAL DE MODALIDAD ABIERTA Y A DISTANCIA        | 1          | 0,2        | 0,2               | 86,4                 |
|         | DIRECCION GENERAL DE RECURSOS HUMANOS Y DESARROLLO PERSONAL | 2          | 0,5        | 0,5               | 86,8                 |
|         | DIRECCION GENERAL DE RELACIONES INTERINSTITUCIONALES        | 6          | 1,5        | 1,5               | 88,3                 |
|         | DIRECCIONES DE AREA SOCIOHUMANISTICA                        | 1          | 0,2        | 0,2               | 88,6                 |
|         | EDUCACION CONTINUA  | 3          | 0,7        | 0,7               | 89,3                 |
|         | CALL CENTER UTP   | 2          | 0,5        | 0,5               | 89,8                 |

|  |     |       |       |       |
|--|-----|-------|-------|-------|
| PROGRAMA<br>CAMPUS DE LA<br>ORGANIZACION<br>UNIVERSITARIA<br>INTERAMERICANA<br>- OUI | 1   | 0,2   | 0,2   | 90,1  |
| SECRETARIA<br>GENERAL<br>DEPARTAMENTO<br>LEGAL                                       | 4   | 1,0   | 1,0   | 91,1  |
| UNIDAD DE<br>EVALUACION Y<br>ACREDITACION  | 4   | 1,0   | 1,0   | 92,1  |
| UNIDAD DE<br>GESTION DE<br>TECNOLOGIAS DE<br>LA INFORMACION                          | 14  | 3,5   | 3,5   | 95,5  |
| COORDINACION<br>DE POSTGRADO   | 1   | 0,2   | 0,2   | 95,8  |
| DIRECCION DE<br>TECNOLOGIAS<br>PARA LA<br>EDUCACION                                  | 3   | 0,7   | 0,7   | 96,5  |
| AGENCIA DE<br>DESARROLLO<br>EMPRESARIAL -<br>ADE                                     | 4   | 1,0   | 1,0   | 97,5  |
| DEP.<br>ADMINISTRATIVO<br>FINANCIERO<br>INFRAESTRUCTU<br>RA Y SERVICIOS              | 1   | 0,2   | 0,2   | 97,8  |
| DEPARTAMENTO<br>ADMINISTRATIVO<br>FINANCIERO<br>CONTABILIDAD                         | 1   | 0,2   | 0,2   | 98,0  |
| DIRECCION DE<br>ESTUDIANTES  | 4   | 1,0   | 1,0   | 99,0  |
| DIRECCION<br>GENERAL<br>ACADEMICA  | 2   | 0,5   | 0,5   | 99,5  |
| DIRECCION<br>GENERAL<br>ADMINISTRATIVA<br>FINANCIERA                                 | 1   | 0,2   | 0,2   | 99,8  |
| DIRECCION<br>GENERAL DE<br>INVESTIGACION Y<br>TRANSFERENCIA<br>DE TECNOLOGIA         | 1   | 0,2   | 0,2   | 100,0 |
| Total  | 403 | 100,0 | 100,0 |       |

3.7

## Docencia - Tiempo destinado en el semestre

|         |    | Frecuencia | Porcentaje | Porcentaje<br>válido | Porcentaje<br>acumulado |
|---------|----|------------|------------|----------------------|-------------------------|
| Válidos | 0  | 4          | 1,0        | 1,0                  | 1,0                     |
|         | 10 | 10         | 2,5        | 2,5                  | 3,5                     |

|       |     |       |       |       |
|-------|-----|-------|-------|-------|
| 15    | 4   | 1,0   | 1,0   | 4,5   |
| 20    | 40  | 9,9   | 9,9   | 14,4  |
| 25    | 10  | 2,5   | 2,5   | 16,9  |
| 30    | 90  | 22,3  | 22,3  | 39,2  |
| 35    | 8   | 2,0   | 2,0   | 41,2  |
| 38    | 1   | 0,2   | 0,2   | 41,4  |
| 40    | 79  | 19,6  | 19,6  | 61,0  |
| 45    | 3   | 0,7   | 0,7   | 61,8  |
| 50    | 61  | 15,1  | 15,1  | 76,9  |
| 60    | 41  | 10,2  | 10,2  | 87,1  |
| 70    | 23  | 5,7   | 5,7   | 92,8  |
| 80    | 6   | 1,5   | 1,5   | 94,3  |
| 90    | 7   | 1,7   | 1,7   | 96,0  |
| 100   | 16  | 4,0   | 4,0   | 100,0 |
| Total | 403 | 100,0 | 100,0 |       |

#### Investigación - Tiempo destinado en el semestre

|         |    | Frecuencia | Porcentaje | válido | acumulado |
|---------|----|------------|------------|--------|-----------|
| Válidos | 0  | 115        | 28,5       | 28,5   | 28,5      |
|         | 5  | 2          | 0,5        | 0,5    | 29,0      |
|         | 10 | 37         | 9,2        | 9,2    | 38,2      |
|         | 15 | 8          | 2,0        | 2,0    | 40,2      |
|         | 20 | 66         | 16,4       | 16,4   | 56,6      |
|         | 25 | 14         | 3,5        | 3,5    | 60,0      |
|         | 30 | 57         | 14,1       | 14,1   | 74,2      |
|         | 35 | 5          | 1,2        | 1,2    | 75,4      |
|         | 40 | 47         | 11,7       | 11,7   | 87,1      |
|         | 50 | 30         | 7,4        | 7,4    | 94,5      |
|         | 52 | 1          | 0,2        | 0,2    | 94,8      |
|         | 55 | 2          | 0,5        | 0,5    | 95,3      |
|         | 60 | 13         | 3,2        | 3,2    | 98,5      |
|         | 65 | 1          | 0,2        | 0,2    | 98,8      |
|         | 70 | 3          | 0,7        | 0,7    | 99,5      |
|         | 75 | 1          | 0,2        | 0,2    | 99,8      |
|         | 80 | 1          | 0,2        | 0,2    | 100,0     |
| Total   |    | 403        | 100,0      | 100,0  |           |

#### Gestión/Extensión - Tiempo destinado en el semestre

|         |     | Frecuencia | Porcentaje | Porcentaje válido | Porcentaje acumulado |
|---------|-----|------------|------------|-------------------|----------------------|
| Válidos | 0   | 64         | 15,9       | 15,9              | 15,9                 |
|         | 5   | 1          | 0,2        | 0,2               | 16,1                 |
|         | 10  | 36         | 8,9        | 8,9               | 25,1                 |
|         | 15  | 4          | 1,0        | 1,0               | 26,1                 |
|         | 20  | 58         | 14,4       | 14,4              | 40,4                 |
|         | 25  | 16         | 4,0        | 4,0               | 44,4                 |
|         | 30  | 33         | 8,2        | 8,2               | 52,6                 |
|         | 35  | 3          | 0,7        | 0,7               | 53,3                 |
|         | 40  | 41         | 10,2       | 10,2              | 63,5                 |
|         | 45  | 2          | 0,5        | 0,5               | 64,0                 |
|         | 50  | 48         | 11,9       | 11,9              | 75,9                 |
|         | 60  | 36         | 8,9        | 8,9               | 84,9                 |
|         | 70  | 29         | 7,2        | 7,2               | 92,1                 |
|         | 75  | 3          | 0,7        | 0,7               | 92,8                 |
|         | 80  | 21         | 5,2        | 5,2               | 98,0                 |
|         | 85  | 1          | 0,2        | 0,2               | 98,3                 |
|         | 90  | 5          | 1,2        | 1,2               | 99,5                 |
|         | 100 | 2          | 0,5        | 0,5               | 100,0                |
| Total   |     | 403        | 100,0      | 100,0             |                      |

### Realiza actividades o tareas como profesor bimodal en

|         |       | DOCENCIA |       | INVESTIGACIÓN |       |
|---------|-------|----------|-------|---------------|-------|
|         |       | F        | %     | F             | %     |
| Válidos | Si    | 399      | 99,0  | 278           | 69,0  |
|         | No    | 4        | 1,0   | 125           | 31,0  |
|         | Total | 403      | 100,0 | 403           | 100,0 |

### Modalidades en las que realiza actividades o tareas como profesor bimodal en

|                 | DOCENCIA |       | INVESTIGACIÓN |       | GESTIC |
|-----------------|----------|-------|---------------|-------|--------|
|                 | F        | %     | F             | %     | F      |
| No aplica       | 4        | 1,0   | 125           | 31,0  | 120    |
| Presencial      | 21       | 5,2   | 119           | 29,5  | 112    |
| Distancia       | 21       | 5,2   | 30            | 7,4   | 26     |
| Dos Modalidades | 357      | 88,6  | 111           | 27,5  | 125    |
| No específica   | 0        | 0,0   | 18            | 4,5   | 20     |
| Total           | 403      | 100,0 | 403           | 100,0 | 403    |

### Realiza actividades o tareas en: Docencia

|         |       | Frecuencia | Porcentaje | Porcentaje válido | Porcentaje acumulado |
|---------|-------|------------|------------|-------------------|----------------------|
| Válidos | Si    | 399        | 99,0       | 99,0              | 99,0                 |
|         | No    | 4          | 1,0        | 1,0               | 100,0                |
|         | Total | 403        | 100,0      | 100,0             |                      |

### Modalidad en la que realiza actividades o tareas en: Docencia

|         |                 | Frecuencia | Porcentaje | Porcentaje válido | Porcentaje acumulado |
|---------|-----------------|------------|------------|-------------------|----------------------|
| Válidos | No aplica       | 4          | 1,0        | 1,0               | 1,0                  |
|         | Presencial      | 21         | 5,2        | 5,2               | 6,2                  |
|         | Distancia       | 21         | 5,2        | 5,2               | 11,4                 |
|         | Dos Modalidades | 357        | 88,6       | 88,6              | 100,0                |
|         | Total           | 403        | 100,0      | 100,0             |                      |

|                          | Modalidad en la que realiza actividades o tareas en: Doc |            |           |                 |
|--------------------------|--|------------|-----------|-----------------|
|                          | No aplica  | Presencial | Distancia | Dos Modalidades |
|                          | Recuento   | Recuento   | Recuento  | Recuento        |
| Realiza actividades o Si | 0  | 21         | 21        | 357             |
| tareas en: Docencia No   | 4  | 0          | 0         | 0               |

### Realiza actividades o tareas en: Investigación

|         |       | Frecuencia | Porcentaje | Porcentaje válido | Porcentaje acumulado |
|---------|-------|------------|------------|-------------------|----------------------|
| Válidos | Si    | 278        | 69,0       | 69,0              | 69,0                 |
|         | No    | 125        | 31,0       | 31,0              | 100,0                |
|         | Total | 403        | 100,0      | 100,0             |                      |

**Modalidad en la que realiza actividades o tareas en: Investigación**

|         |                 | Frecuencia | Porcentaje | Porcentaje válido | Porcentaje acumulado |
|---------|-----------------|------------|------------|-------------------|----------------------|
| Válidos | No aplica       | 125        | 31,0       | 31,0              | 31,0                 |
|         | Presencial      | 119        | 29,5       | 29,5              | 60,5                 |
|         | Distancia       | 30         | 7,4        | 7,4               | 68,0                 |
|         | Dos Modalidades | 111        | 27,5       | 27,5              | 95,5                 |
|         | No especifica   | 18         | 4,5        | 4,5               | 100,0                |
|         | Total           | 403        | 100,0      | 100,0             |                      |

|                                  |    | Modalidad en la que realiza actividades o tareas en: Inves |            |           |                 |
|----------------------------------|----|--|------------|-----------|-----------------|
|                                  |    | No aplica  | Presencial | Distancia | Dos Modalidades |
|                                  |    | Recuento   | Recuento   | Recuento  | Recuento        |
| Realiza actividades o tareas en: | Si | 0  | 119        | 30        | 111             |
|                                  | No | 125  | 0          | 0         | 0               |

**Realiza actividades o tareas en: Gestión Institucional**

|         |       | Frecuencia | Porcentaje | Porcentaje válido | Porcentaje acumulado |
|---------|-------|------------|------------|-------------------|----------------------|
| Válidos | Si    | 282        | 70,0       | 70,0              | 70,0                 |
|         | No    | 121        | 30,0       | 30,0              | 100,0                |
|         | Total | 403        | 100,0      | 100,0             |                      |

**Modalidad en la que realiza actividades o tareas en: Gestión Institucional**

|         |                 | Frecuencia | Porcentaje | Porcentaje válido | Porcentaje acumulado |
|---------|-----------------|------------|------------|-------------------|----------------------|
| Válidos | No aplica       | 120        | 29,8       | 29,8              | 29,8                 |
|         | Presencial      | 112        | 27,8       | 27,8              | 57,6                 |
|         | Distancia       | 26         | 6,5        | 6,5               | 64,0                 |
|         | Dos Modalidades | 125        | 31,0       | 31,0              | 95,0                 |
|         | No especifica   | 20         | 5,0        | 5,0               | 100,0                |
|         | Total           | 403        | 100,0      | 100,0             |                      |

|  |    | Modalidad en la que realiza actividades o tareas en: Gestión I |            |           |                 |
|--|----|--|------------|-----------|-----------------|
|  |    | No aplica  | Presencial | Distancia | Dos Modalidades |
|  |    | Recuento   | Recuento   | Recuento  | Recuento        |
| Realiza actividades o tareas en: Gestión | Si | 0  | 112        | 26        | 124             |
|  | No | 120  | 0          | 0         | 1               |

**Realiza actividades o tareas en: Extensión / Proyectos con la Comunidad**

|         |       | Frecuencia | Porcentaje | Porcentaje válido | Porcentaje acumulado |
|---------|-------|------------|------------|-------------------|----------------------|
| Válidos | Si    | 172        | 42,7       | 42,7              | 42,7                 |
|         | No    | 231        | 57,3       | 57,3              | 100,0                |
|         | Total | 403        | 100,0      | 100,0             |                      |

**Modalidad en la que realiza actividades o tareas en: Extensión / Proyectos con la Comunidad**



|         |                 | Frecuencia | Porcentaje | Porcentaje válido | Porcentaje acumulado |
|---------|-----------------|------------|------------|-------------------|----------------------|
| Válidos | No aplica       | 231        | 57,3       | 57,3              | 57,3                 |
|         | Presencial      | 91         | 22,6       | 22,6              | 79,9                 |
|         | Distancia       | 13         | 3,2        | 3,2               | 83,1                 |
|         | Dos Modalidades | 57         | 14,1       | 14,1              | 97,3                 |
|         | No especifica   | 11         | 2,7        | 2,7               | 100,0                |
|         | Total           | 403        | 100,0      | 100,0             |                      |

|                                  |    | la Comunidad |            |           |                 |
|----------------------------------|----|--------------|------------|-----------|-----------------|
|                                  |    | No aplica    | Presencial | Distancia | Dos Modalidades |
|                                  |    | Recuento     | Recuento   | Recuento  | Recuento        |
| Realiza actividades o tareas en: | Si | 0            | 91         | 13        | 57              |
|                                  | No | 231          | 0          | 0         | 0               |

3.11

**Grado de satisfacción de ser profesor en las dos modalidades**

|         |          | Frecuencia | Porcentaje | Porcentaje válido | Porcentaje acumulado |
|---------|----------|------------|------------|-------------------|----------------------|
| Válidos | Muy alto | 92         | 22,8       | 22,8              | 22,8                 |
|         | Alto     | 184        | 45,7       | 45,7              | 68,5                 |
|         | Mediano  | 108        | 26,8       | 26,8              | 95,3                 |
|         | Bajo     | 16         | 4,0        | 4,0               | 99,3                 |
|         | Muy bajo | 3          | 0,7        | 0,7               | 100,0                |
|         | Total    | 403        | 100,0      | 100,0             |                      |

3.12

**¿En cuál de las dos modalidades preferiría ejercer la docencia?**

|         |                       | Frecuencia | Porcentaje | Porcentaje válido | Porcentaje acumulado |
|---------|-----------------------|------------|------------|-------------------|----------------------|
| Válidos | Indiferente           | 19         | 4,7        | 4,7               | 4,7                  |
|         | Modalidad presencial  | 291        | 72,2       | 72,2              | 76,9                 |
|         | Modalidad a distancia | 93         | 23,1       | 23,1              | 100,0                |
|         | Total                 | 403        | 100,0      | 100,0             |                      |

3.13

**La preparación del profesorado de la UTPL, debe ser:**

|         |   | Frecuencia | Porcentaje | Porcentaje válido | Porcentaje acumulado |
|---------|---|------------|------------|-------------------|----------------------|
| Válidos | Solo para profesores nuevos             | 2          | 0,5        | 0,5               | 0,5                  |
|         | Solo para profesores de tiempo completo | 5          | 1,2        | 1,2               | 1,7                  |

|                           |     |       |       |       |
|---------------------------|-----|-------|-------|-------|
| Para todos los profesores | 396 | 98,3  | 98,3  | 100,0 |
| Total                     | 403 | 100,0 | 100,0 |       |

3.14

**La formación y capacitación del docente de la UTPL, debe realizarse:**

|         |   | Frecuencia | Porcentaje | Porcentaje válido | Porcentaje acumulado |
|---------|---|------------|------------|-------------------|----------------------|
| Válidos | Áreas del conocimiento  | 128        | 31,8       | 31,8              | 31,8                 |
|         | En función de la especialidad del docente                             | 140        | 34,7       | 34,7              | 66,5                 |
|         | A libre elección del profesor   | 101        | 25,1       | 25,1              | 91,6                 |
|         | Áreas del conocimiento y en función de la especialidad del docente    | 15         | 3,7        | 3,7               | 95,3                 |
|         | Áreas del conocimiento y a libre elección del profesor                | 5          | 1,2        | 1,2               | 96,5                 |
|         | En función de la especialidad del docente, y a libre elección         | 7          | 1,7        | 1,7               | 98,3                 |
|         | Áreas del conocimiento, especialidad, y a libre elección del profesor | 7          | 1,7        | 1,7               | 100,0                |
|         | Total   | 403        | 100,0      | 100,0             |                      |

3.15

**Cursos de mayor prioridad para su formación docente**

|  |  | Frecuencia | Porcentaje | Porcentaje válido | Porcentaje acumulado |
|--|--|------------|------------|-------------------|----------------------|
|  | Temáticas propias de su especialidad.                    | 107        | 26,6       | 26,6              | 26,6                 |
|  | Sobre pedagogía y didáctica.                             | 92         | 22,8       | 22,8              | 49,4                 |
|  | Sobre planificación de la enseñanza.                     | 15         | 3,7        | 3,7               | 53,1                 |
|  | Estrategias y recursos innovadores para la enseñanza.    | 36         | 8,9        | 8,9               | 62,0                 |
|  | Formación en nuevas tecnologías aplicadas a la docencia. | 20         | 5,0        | 5,0               | 67,0                 |

|  |     |       |       |       |
|--|-----|-------|-------|-------|
| Temas de evaluación educativa.                               | 5   | 1,2   | 1,2   | 68,2  |
| Sobre educación a distancia.                                 | 1   | 0,2   | 0,2   | 68,5  |
| Sobre competencias y créditos ECTS.                          | 12  | 3,0   | 3,0   | 71,5  |
| Manejo del EVA y videoconferencia.                           | 3   | 0,7   | 0,7   | 72,2  |
| Búsqueda de fuentes bibliográficas en la biblioteca virtual. | 2   | 0,5   | 0,5   | 72,7  |
| Diseño y desarrollo de proyectos.                            | 21  | 5,2   | 5,2   | 77,9  |
| Métodos y técnicas de investigación.                         | 29  | 7,2   | 7,2   | 85,1  |
| Técnicas estadísticas.                                       | 7   | 1,7   | 1,7   | 86,8  |
| Cómo escribir artículos científicos.                         | 49  | 12,2  | 12,2  | 99,0  |
| Cursos de cultura general.                                   | 1   | 0,2   | 0,2   | 99,3  |
| Metodología en artes.  | 1   | 0,2   | 0,2   | 99,5  |
| Valores y docencia universitaria.                            | 1   | 0,2   | 0,2   | 99,8  |
| Formación en inglés.   | 1   | 0,2   | 0,2   | 100,0 |
| Total  | 403 | 100,0 | 100,0 |       |

#### Cursos de prioridad intermedia para su formación docente

|  | Frecuencia | Porcentaje | Porcentaje válido | Porcentaje acumulado |
|--|------------|------------|-------------------|----------------------|
| Válidos  |            |            |                   |                      |
| Temáticas propias de su especialidad.                    | 38         | 9,4        | 9,4               | 9,4                  |
| Sobre pedagogía y didáctica.                             | 53         | 13,2       | 13,2              | 22,6                 |
| Sobre planificación de la enseñanza.                     | 32         | 7,9        | 7,9               | 30,5                 |
| Estrategias y recursos innovadores para la enseñanza.    | 56         | 13,9       | 13,9              | 44,4                 |
| Formación en nuevas tecnologías aplicadas a la docencia. | 38         | 9,4        | 9,4               | 53,8                 |
| Temas de evaluación educativa.                           | 18         | 4,5        | 4,5               | 58,3                 |

|  |     |       |       |       |
|--|-----|-------|-------|-------|
| Sobre educación a distancia.                                 | 8   | 2,0   | 2,0   | 60,3  |
| Sobre competencias y créditos ECTS.                          | 9   | 2,2   | 2,2   | 62,5  |
| Manejo del EVA y videoconferencia.                           | 3   | 0,7   | 0,7   | 63,3  |
| Búsqueda de fuentes bibliográficas en la biblioteca virtual. | 15  | 3,7   | 3,7   | 67,0  |
| Diseño y desarrollo de proyectos.                            | 37  | 9,2   | 9,2   | 76,2  |
| Métodos y técnicas de investigación.                         | 38  | 9,4   | 9,4   | 85,6  |
| Técnicas estadísticas.                                       | 21  | 5,2   | 5,2   | 90,8  |
| Cómo escribir artículos científicos.                         | 36  | 8,9   | 8,9   | 99,8  |
| Como desarrollar la creatividad en la docencia.              | 1   | 0,2   | 0,2   | 100,0 |
| Total  | 403 | 100,0 | 100,0 |       |

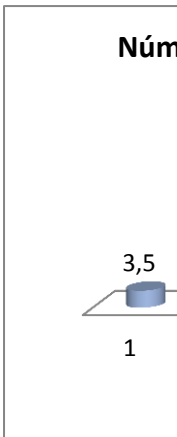
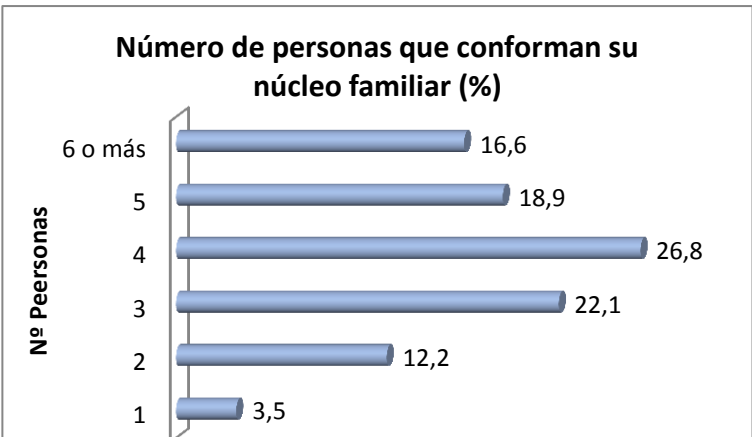
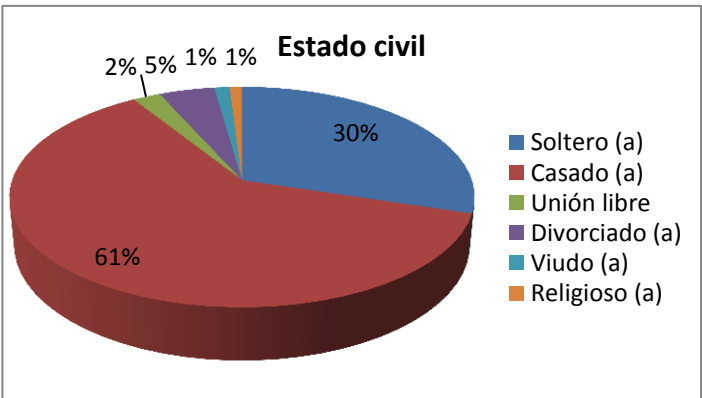
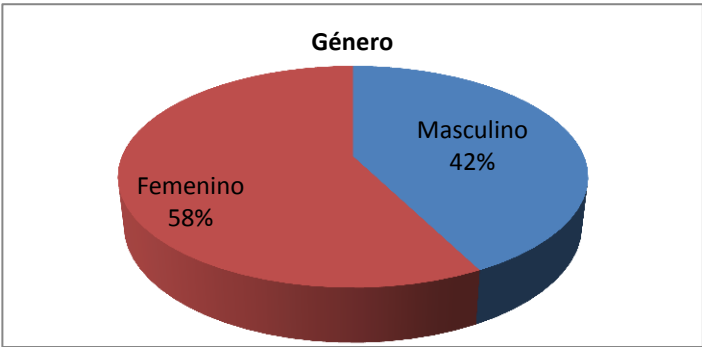
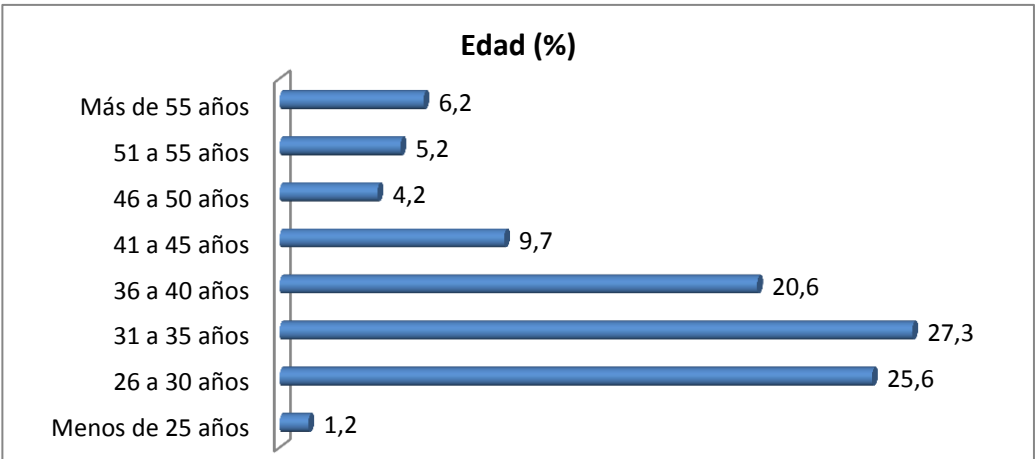
#### Cursos de menor prioridad para su formación docente

|  | Frecuencia | Porcentaje | Porcentaje válido | Porcentaje acumulado |
|--|------------|------------|-------------------|----------------------|
| Válidos  |            |            |                   |                      |
| Temáticas propias de su especialidad.                    | 38         | 9,4        | 9,4               | 9,4                  |
| Sobre pedagogía y didáctica.                             | 41         | 10,2       | 10,2              | 19,6                 |
| Sobre planificación de la enseñanza.                     | 26         | 6,5        | 6,5               | 26,1                 |
| Estrategias y recursos innovadores para la enseñanza.    | 31         | 7,7        | 7,7               | 33,7                 |
| Formación en nuevas tecnologías aplicadas a la docencia. | 35         | 8,7        | 8,7               | 42,4                 |
| Temas de evaluación educativa.                           | 16         | 4,0        | 4,0               | 46,4                 |
| Sobre educación a distancia.                             | 8          | 2,0        | 2,0               | 48,4                 |
| Sobre competencias y créditos ECTS.                      | 22         | 5,5        | 5,5               | 53,8                 |
| Manejo del EVA y videoconferencia.                       | 6          | 1,5        | 1,5               | 55,3                 |

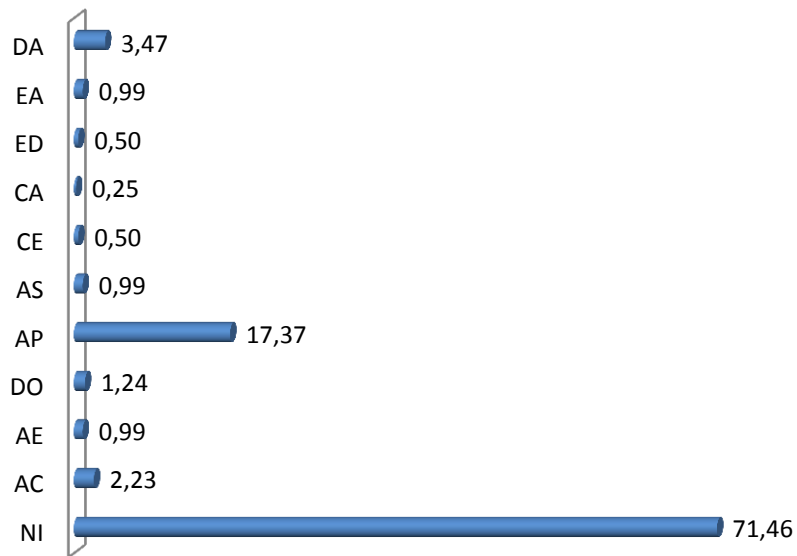
|  |     |       |       |       |
|--|-----|-------|-------|-------|
| Búsqueda de fuentes bibliográficas en la biblioteca virtual. | 12  | 3,0   | 3,0   | 58,3  |
| Diseño y desarrollo de proyectos.                            | 38  | 9,4   | 9,4   | 67,7  |
| Métodos y técnicas de investigación.                         | 32  | 7,9   | 7,9   | 75,7  |
| Técnicas estadísticas.                                       | 20  | 5,0   | 5,0   | 80,6  |
| Cómo escribir artículos científicos.                         | 70  | 17,4  | 17,4  | 98,0  |
| Cursos de cultura general.                                   | 7   | 1,7   | 1,7   | 99,8  |
| Derechos humanos.  | 1   | 0,2   | 0,2   | 100,0 |
| Total  | 403 | 100,0 | 100,0 |       |

| Cursos necesarios para su formación docente |  |     |      |    |      |
|---|--|-----|------|----|------|
|   |  | 1   |      | 2  |      |
|   |  | F   | %    | F  | %    |
| a   | Temáticas propias de su especialidad.                        | 107 | 26,6 | 38 | 9,4  |
| b   | Sobre pedagogía y didáctica.                                 | 92  | 22,8 | 53 | 13,2 |
| c   | Sobre planificación de la enseñanza.                         | 15  | 3,7  | 32 | 7,9  |
| d   | Estrategias y recursos innovadores para la enseñanza.        | 36  | 8,9  | 56 | 13,9 |
| e   | Formación en nuevas tecnologías aplicadas a la docencia.     | 20  | 5,0  | 38 | 9,4  |
| f   | Temas de evaluación educativa.                               | 5   | 1,2  | 18 | 4,5  |
| g   | Sobre educación a distancia.                                 | 1   | 0,2  | 8  | 2,0  |
| h   | Sobre competencias y créditos ECTS.                          | 12  | 3,0  | 9  | 2,2  |
| i   | Manejo del EVA y videoconferencia.                           | 3   | 0,7  | 3  | 0,7  |
| j   | Búsqueda de fuentes bibliográficas en la biblioteca virtual. | 2   | 0,5  | 15 | 3,7  |
| k   | Diseño y desarrollo de proyectos.                            | 21  | 5,2  | 37 | 9,2  |

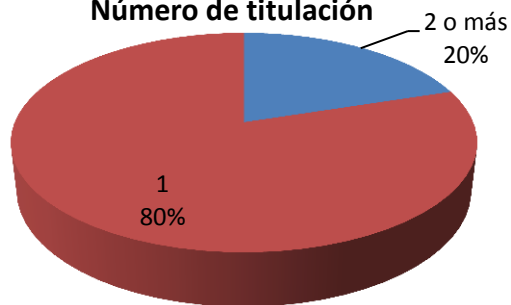
|   |   |     |       |     |       |
|---|---|-----|-------|-----|-------|
| l | Métodos y técnicas de investigación.            | 29  | 7,2   | 38  | 9,4   |
| m | Técnicas estadísticas.                          | 7   | 1,7   | 21  | 5,2   |
| n | Cómo escribir artículos científicos.            | 49  | 12,2  | 36  | 8,9   |
| o | Cursos de cultura general.                      | 1   | 0,2   | 0   | 0,0   |
| p | Metodlogía en artes.                            | 1   | 0,2   | 0   | 0,0   |
| q | Como desarrollar la creatividad en la docencia. | 0   | 0,0   | 1   | 0,2   |
| r | Valores y docencia universitaria.               | 1   | 0,2   | 0   | 0,0   |
| s | Formación en inglés.                            | 1   | 0,2   | 0   | 0,0   |
| t | Derechos humanos.                               | 0   | 0,0   | 0   | 0,0   |
|   | TOTAL   | 403 | 100,0 | 403 | 100,0 |



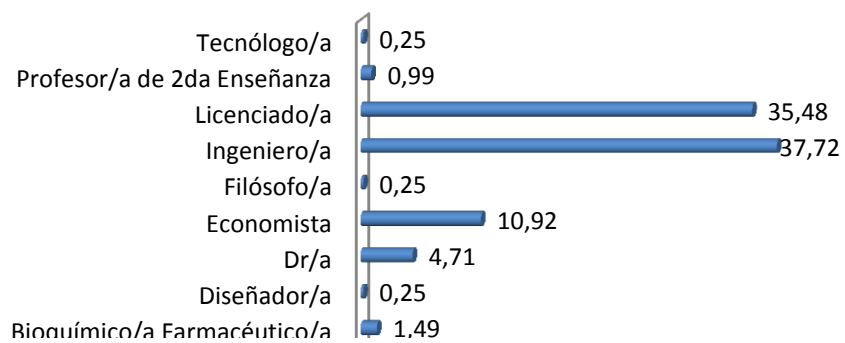
### Actividades profesionales fuera de la UTPL (%)



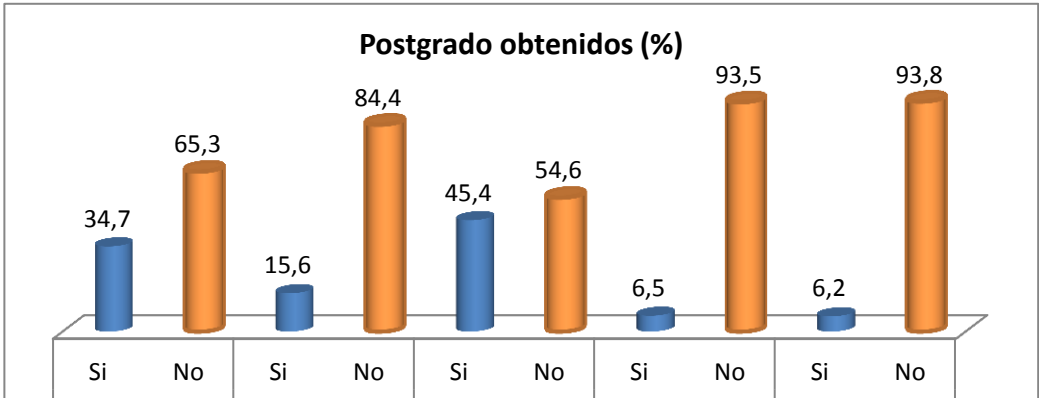
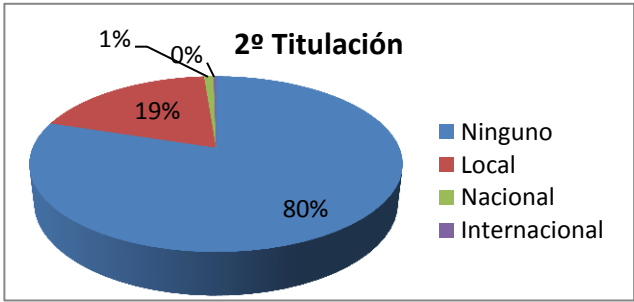
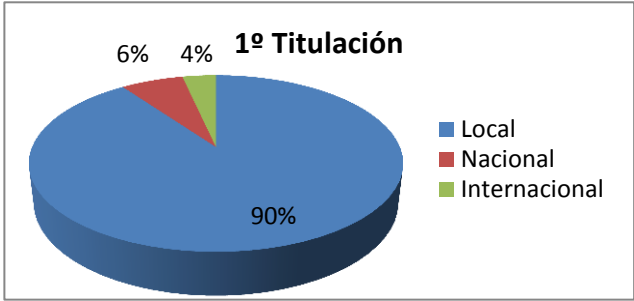
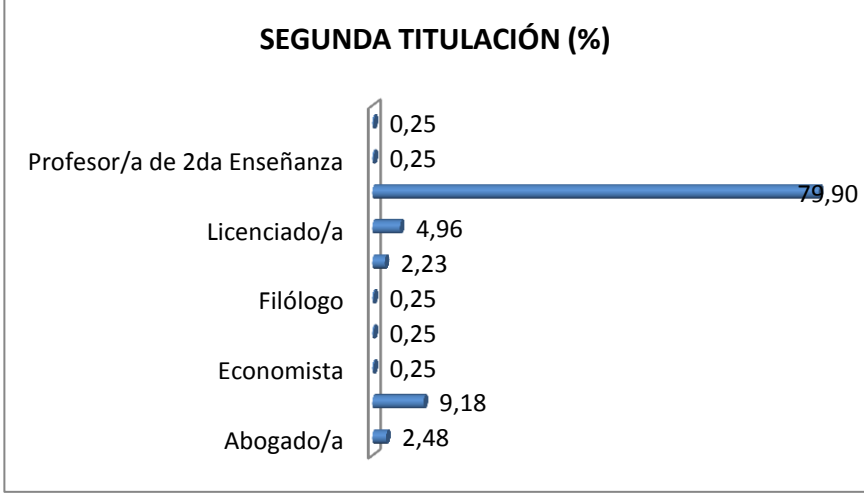
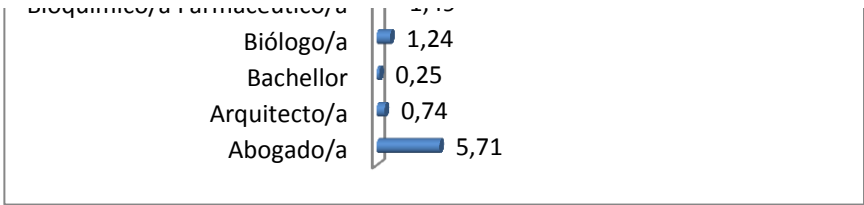
### Número de titulación



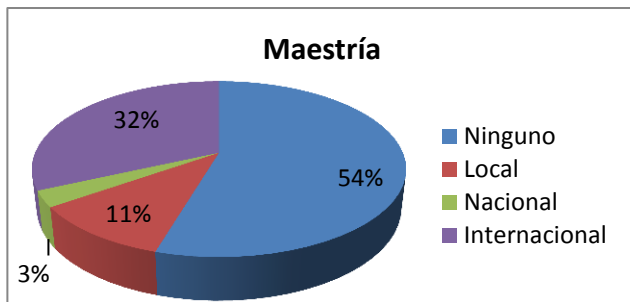
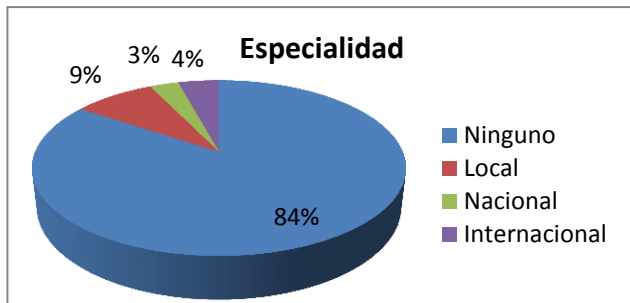
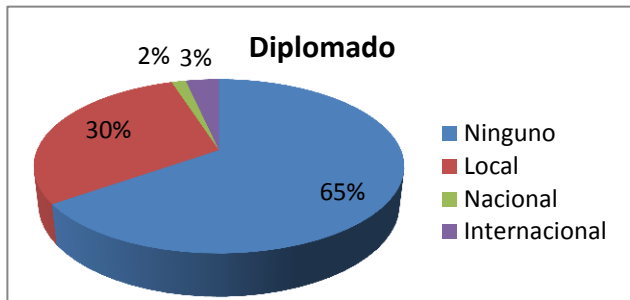
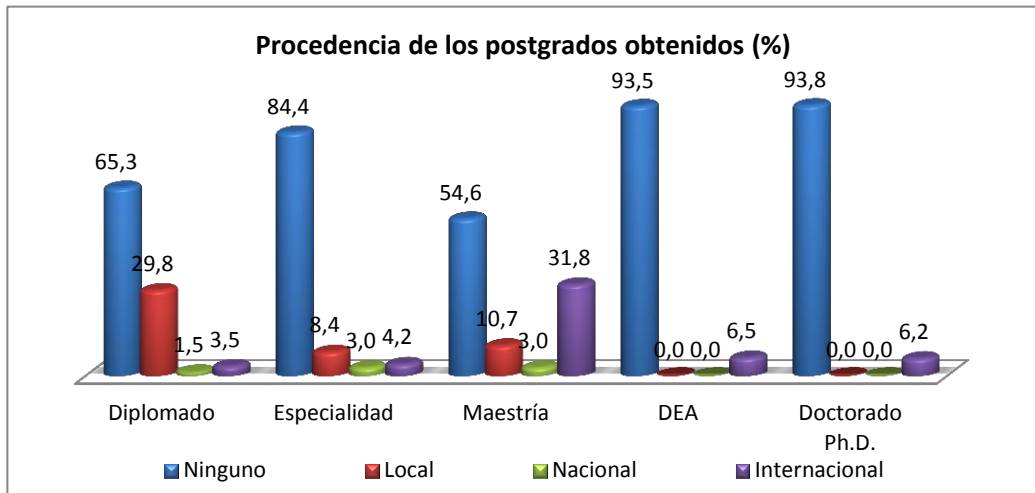
### PRIMERA TITULACIÓN (%)



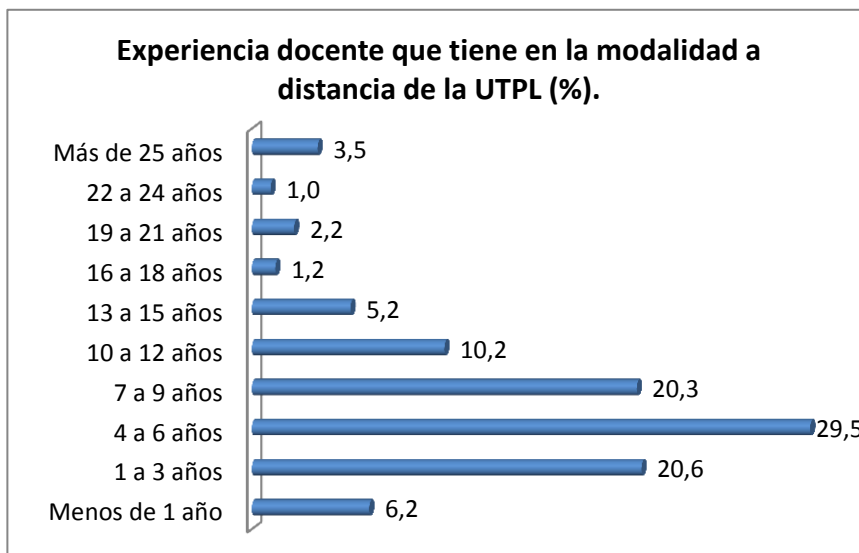
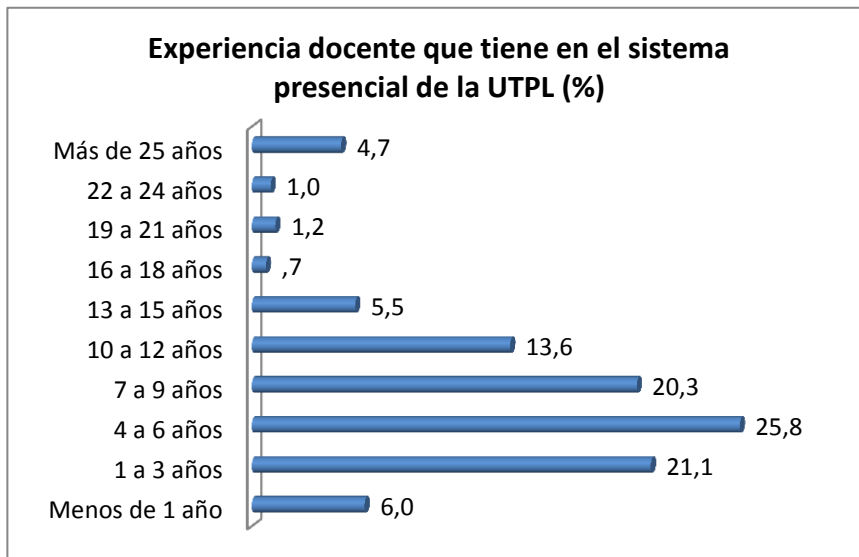
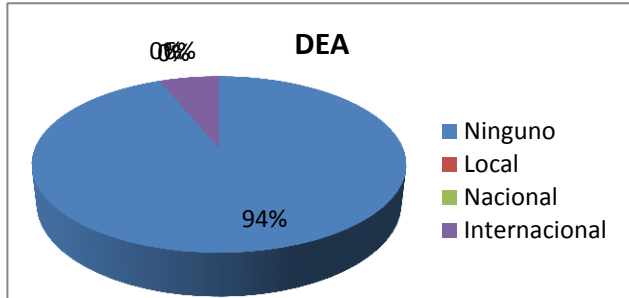
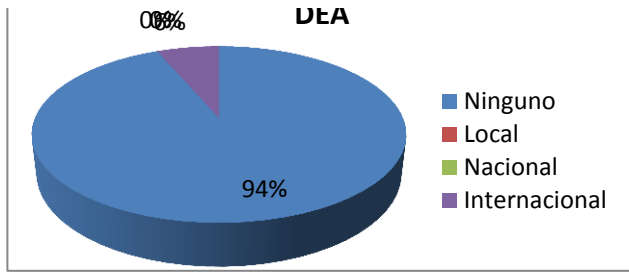




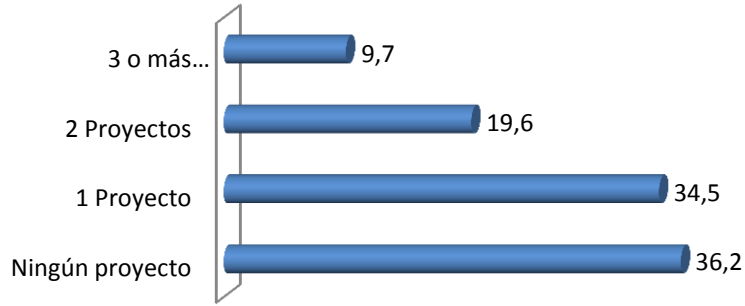
|  |           |              |          |     |                  |  |
|--|-----------|--------------|----------|-----|------------------|--|
|  | Diplomado | Especialidad | Maestría | DEA | Doctorado Ph. D. |  |
|--|-----------|--------------|----------|-----|------------------|--|



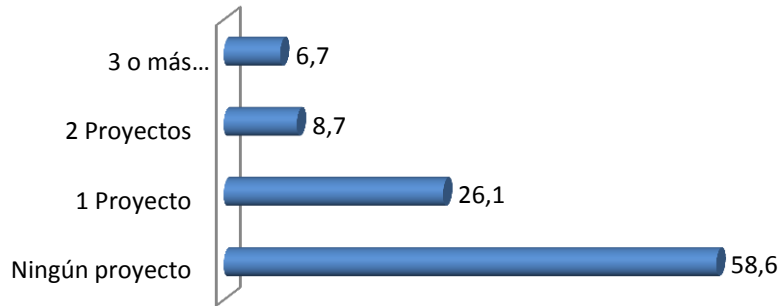
DEA



**Proyectos de investigación en los cuales participa este año 2012 (%).**



**Proyectos de extensión en los cuales participa este año 2012 (%).**



1 (%)

**Total**

100,00

100,00

100,00

divulgación

%

N

TOTAL

%

|       |      |        |
|-------|------|--------|
| 13,32 | 280  | 25,20  |
| 5,85  | 87   | 7,83   |
| 6,75  | 165  | 14,85  |
| 24,39 | 483  | 43,47  |
| 3,33  | 51   | 4,59   |
| 2,88  | 45   | 4,05   |
| 56,53 | 1111 | 100,00 |

| 15 o más | TOTAL |
|----------|-------|
| 0        | 403   |
| 0        | 403   |
| 0        | 403   |
| 2        | 403   |
| 0        | 403   |
| 0        | 403   |

#### NÚMERO DE PROFESORES QUE HAN PUBLICADO N ARTÍCULOS CIENTÍFICOS

Artículos Científicos Publicados

| 5 | 6 | 7 | 8 | 9 | 10 | 11 |
|---|---|---|---|---|----|----|
| 3 | 1 | 0 | 4 | 0 | 2  | 0  |
| 1 | 0 | 0 | 0 | 0 | 0  | 0  |
| 1 | 1 | 0 | 0 | 0 | 0  | 0  |
| 1 | 2 | 1 | 0 | 0 | 0  | 0  |
| 0 | 0 | 0 | 0 | 0 | 0  | 0  |
| 0 | 0 | 0 | 0 | 0 | 0  | 0  |

#### NÚMERO DE PROFESORES QUE HAN PUBLICADO N ARTÍCULOS DE DIVULGACIÓN

Artículos Científicos Publicados

| 5 | 6 | 7 | 8 | 9 | 10 | 11 |
|---|---|---|---|---|----|----|
| 1 | 4 | 1 | 1 | 0 | 2  | 0  |
| 3 | 1 | 0 | 0 | 0 | 2  | 0  |
| 1 | 0 | 0 | 0 | 0 | 1  | 0  |
| 4 | 2 | 0 | 2 | 0 | 4  | 0  |
| 1 | 0 | 0 | 0 | 1 | 0  | 0  |
| 1 | 0 | 0 | 0 | 0 | 0  | 0  |

#### N PARTICIPADO ACIÓN

DE CONFERENCIA

SOLO ASISTE

| TOTAL | NO  | SI  | TOTAL | NO   | SI   | TOTAL |
|-------|-----|-----|-------|------|------|-------|
| 403   | 298 | 105 | 403   | 33,7 | 66,3 | 100,0 |
| 403   | 387 | 16  | 403   | 67,2 | 32,8 | 100,0 |
| 403   | 392 | 11  | 403   | 63,5 | 36,5 | 100,0 |
| 403   | 398 | 5   | 403   | 71,7 | 28,3 | 100,0 |

#### ERENCIA

TOTAL

%

N

%

|       |      |        |
|-------|------|--------|
| 9,22  | 1353 | 57,99  |
| 1,76  | 338  | 14,49  |
| 0,64  | 341  | 14,62  |
| 0,39  | 301  | 12,90  |
| 12,00 | 2333 | 100,00 |

### NÚMERO DE PROFESORES QUE SOLO HAN ASISTIDO A N EVENTOS

Nº Eventos que solo asiste

| 5  | 6  | 7 | 8 | 9 | 10 | 11 |
|----|----|---|---|---|----|----|
| 13 | 10 | 4 | 1 | 2 | 11 | 0  |
| 3  | 1  | 0 | 2 | 0 | 2  | 0  |
| 3  | 1  | 0 | 3 | 0 | 1  | 0  |
| 4  | 1  | 2 | 1 | 1 | 2  | 0  |

### MUNICACIONES

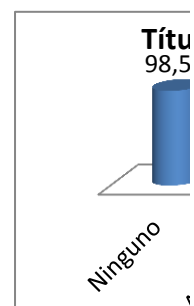
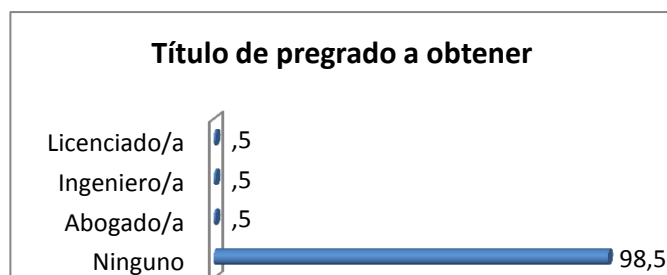
iste

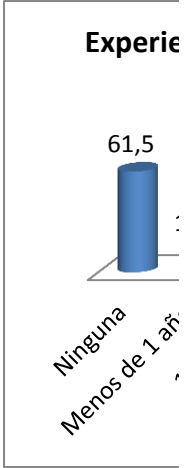
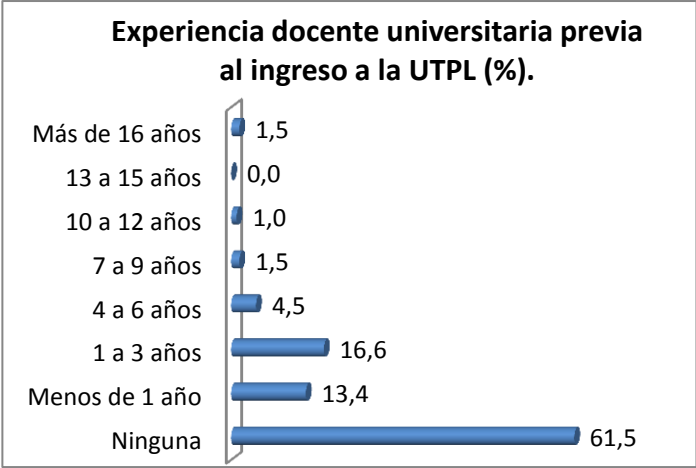
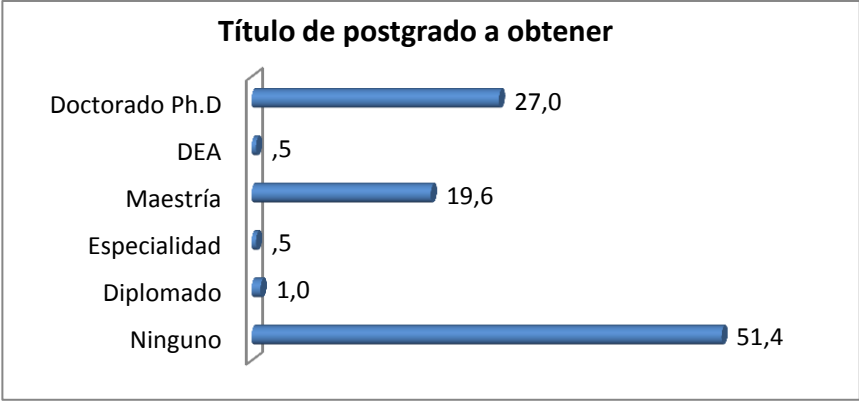
| 5 | 6 | 7 | TOTAL |
|---|---|---|-------|
| 3 | 1 | 1 | 403   |
| 0 | 0 | 0 | 403   |
| 0 | 0 | 0 | 403   |
| 0 | 0 | 0 | 403   |

### NÚMERO DE PROFESORES QUE HAN PARTICIPADO EN N CONFERENCIA

Nº Eventos que solo asiste

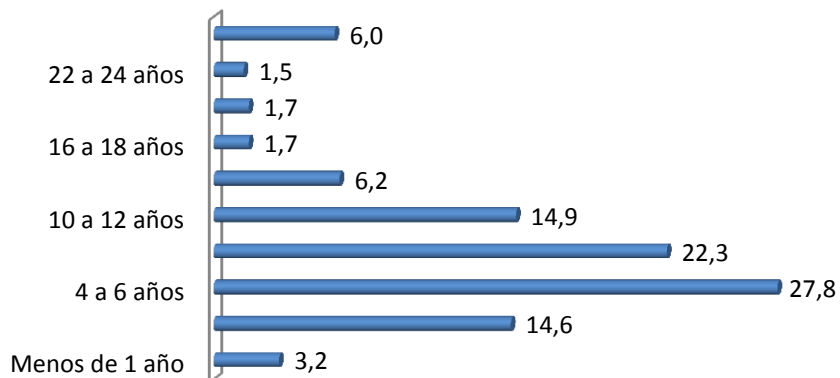
| 5 | 6 | 7 | 8 | 9 | 10 | 11 |
|---|---|---|---|---|----|----|
| 3 | 1 | 0 | 1 | 0 | 1  | 0  |
| 0 | 0 | 1 | 0 | 0 | 1  | 0  |
| 0 | 0 | 0 | 0 | 0 | 0  | 0  |
| 0 | 0 | 0 | 0 | 0 | 0  | 0  |



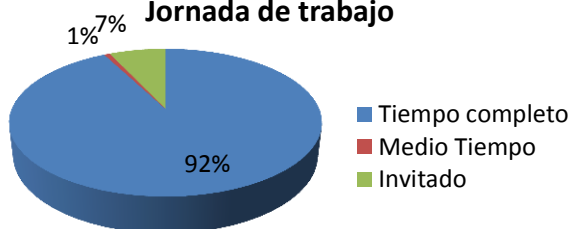


Tiempo que trabajó como docente en la UTPL (%)

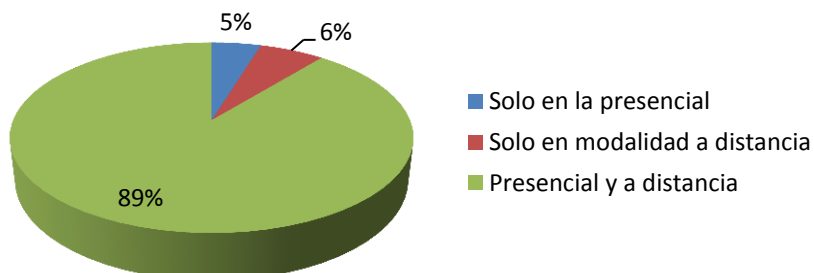
### Tiempo que trabaja como docente en la UIPL (%).



### Jornada de trabajo



### Modalidades de educación en las que Ud. ha enseñado o enseña actualmente



### DOCENCIA

| MODALIDAD                | DOS MODALIDADES |     | TOTAL |       |
|--------------------------|-----------------|-----|-------|-------|
|                          | %               | F   | F     | %     |
| Presencial               | 8,2             | 95  | 403   | 100,0 |
| Presencial y a distancia | 2,7             | 41  | 403   | 100,0 |
| A distancia              | 16,4            | 130 | 403   | 100,0 |
| Presencial y a distancia | 2,7             | 44  | 403   | 100,0 |

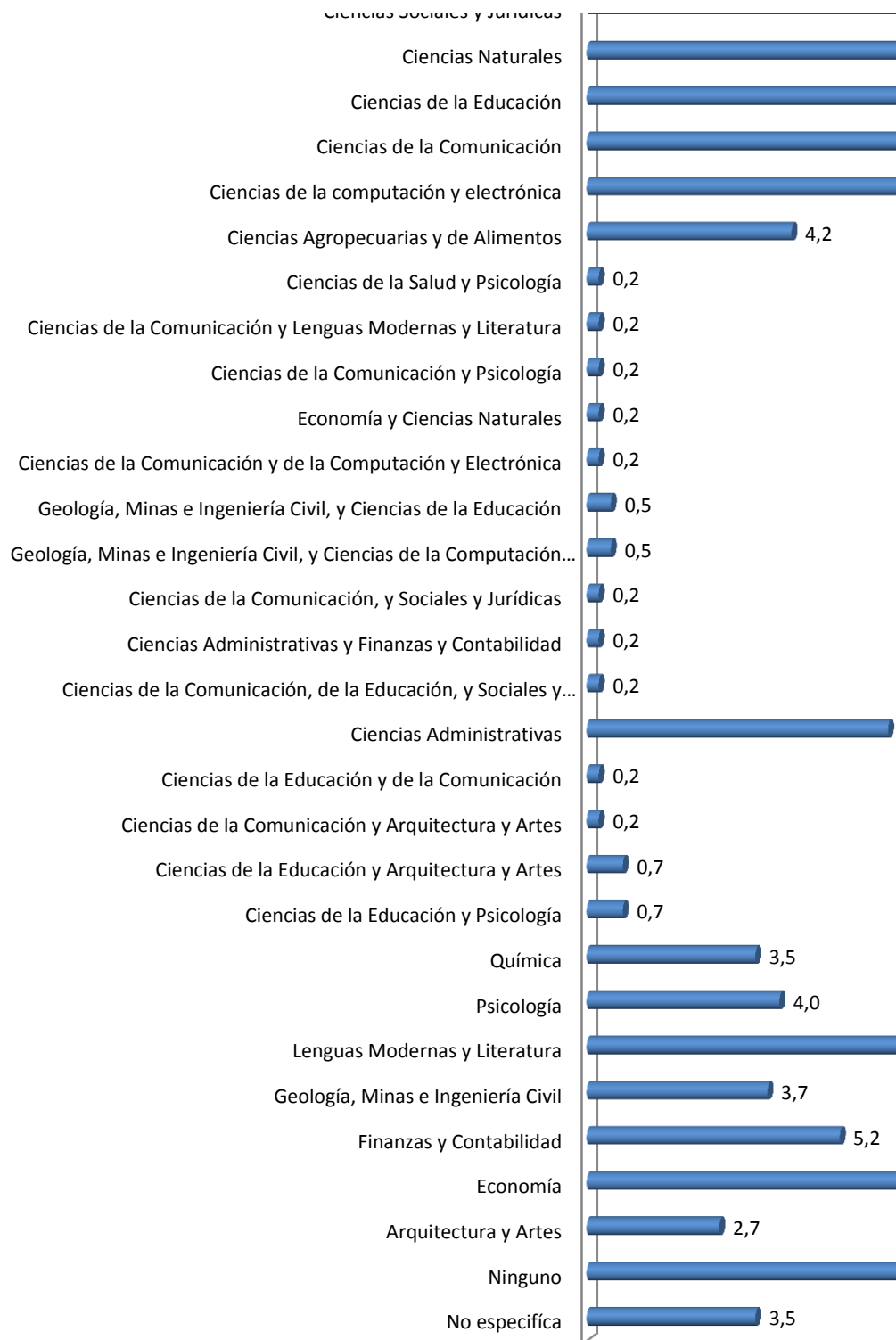
64,3

a. Ad

### Departamento al que pertenece (%).

Ciencias Sociales y Jurídicas





### Unidades y/o direcciones a las que pertenece (%).



---

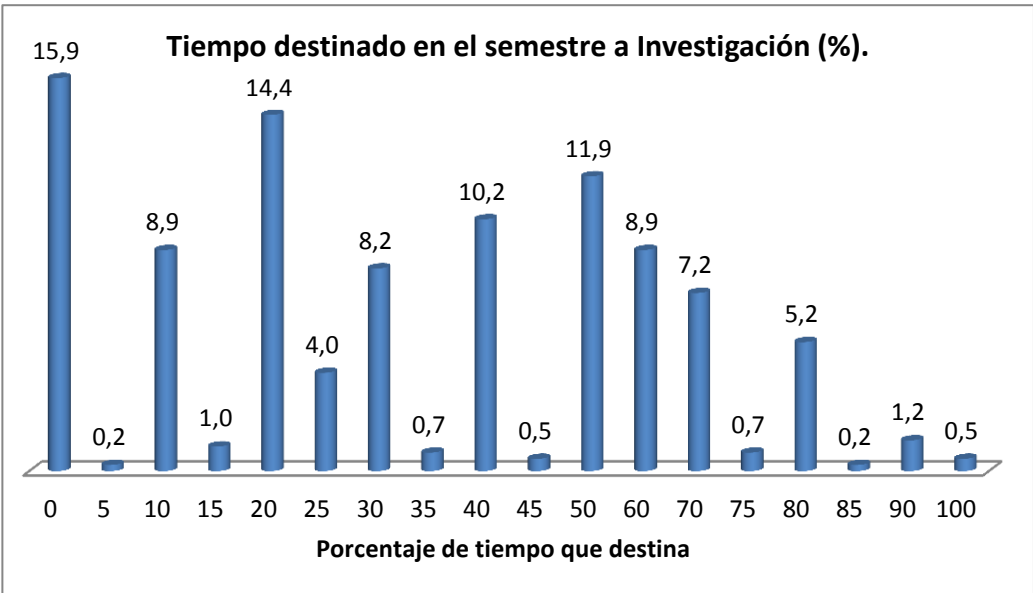
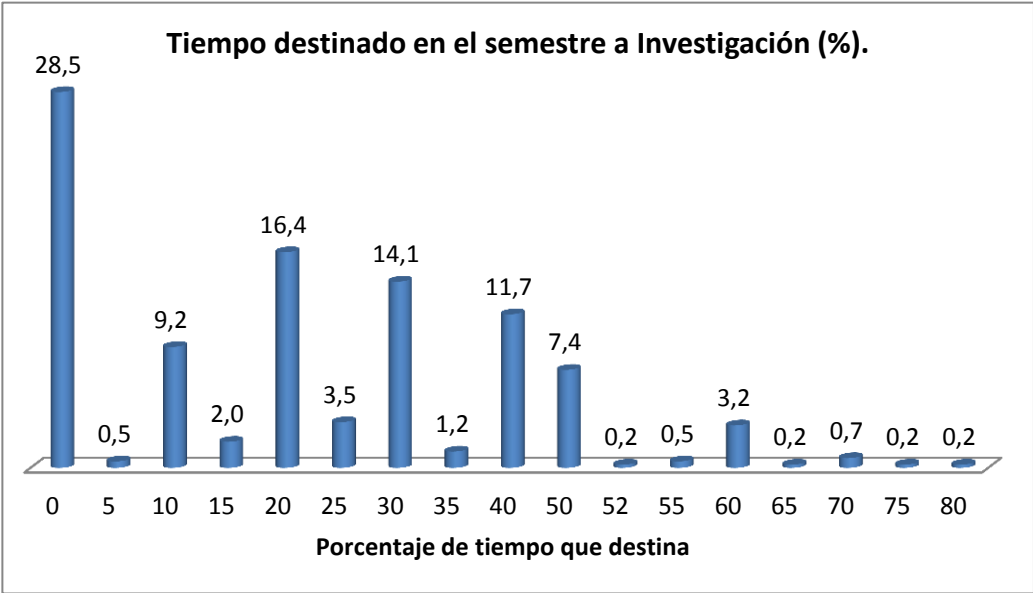
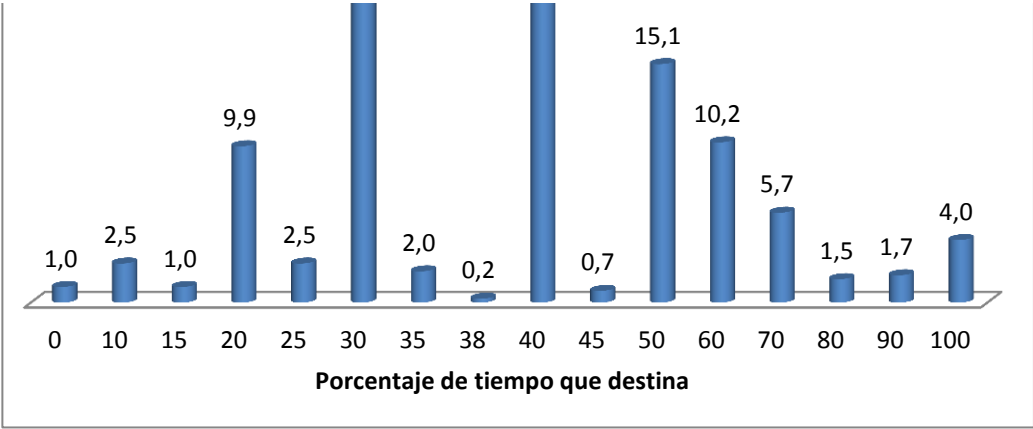
**Tiempo destinado en el semestre a Docencia (%).**

22,3



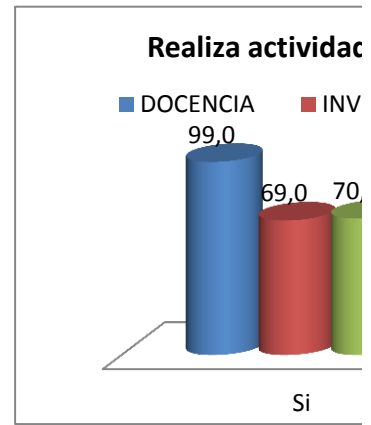
19,6





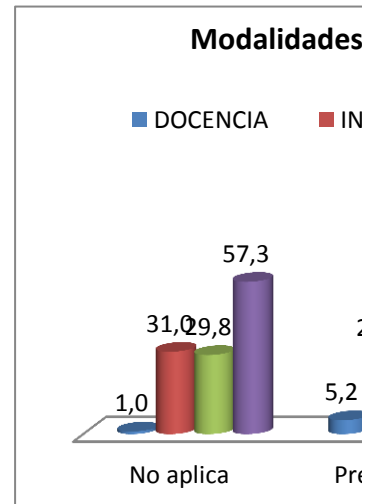
**los siguientes ambitos**

| GESTION INS. |       | EXTENSIÓN / PCC |       |
|--------------|-------|-----------------|-------|
| F            | %     | F               | %     |
| 282          | 70,0  | 172             | 42,7  |
| 121          | 30,0  | 231             | 57,3  |
| 403          | 100,0 | 403             | 100,0 |



**los siguientes ambitos**

| ON INS. |     | EXTENSIÓN / PCC |     |
|---------|-----|-----------------|-----|
| %       | F   | %               | F   |
| 29,8    | 231 | 57,3            | 231 |
| 27,8    | 91  | 22,6            | 91  |
| 6,5     | 13  | 3,2             | 13  |
| 31,0    | 57  | 14,1            | 57  |
| 5,0     | 11  | 2,7             | 11  |
| 100,0   | 403 | 100,0           | 403 |

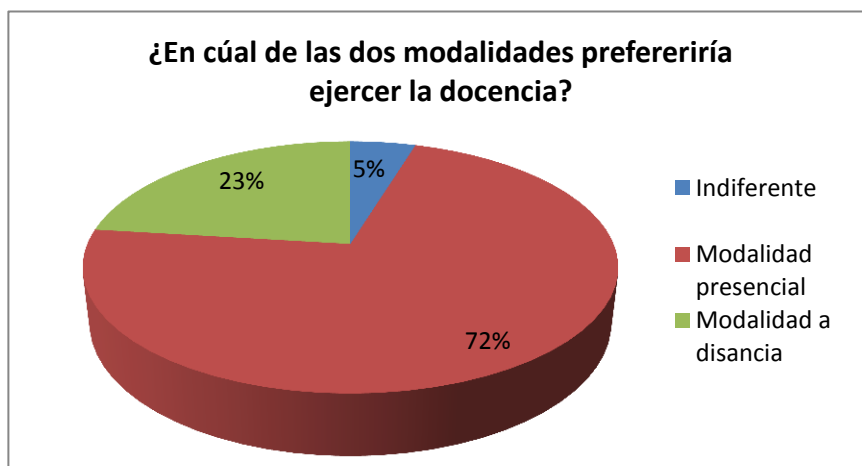
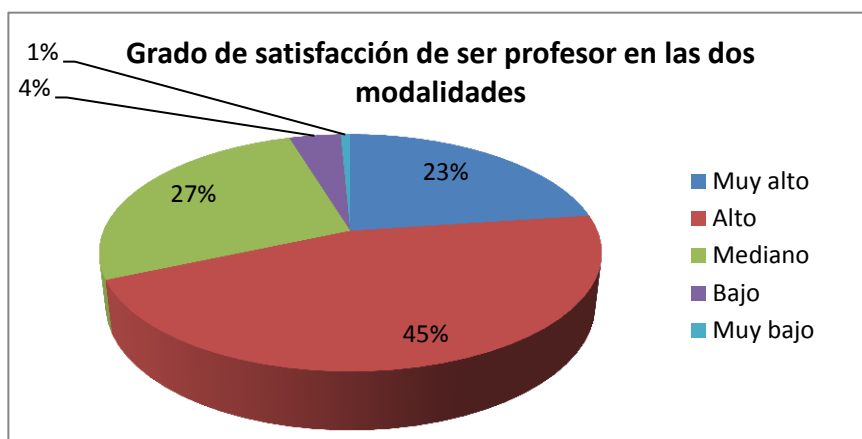


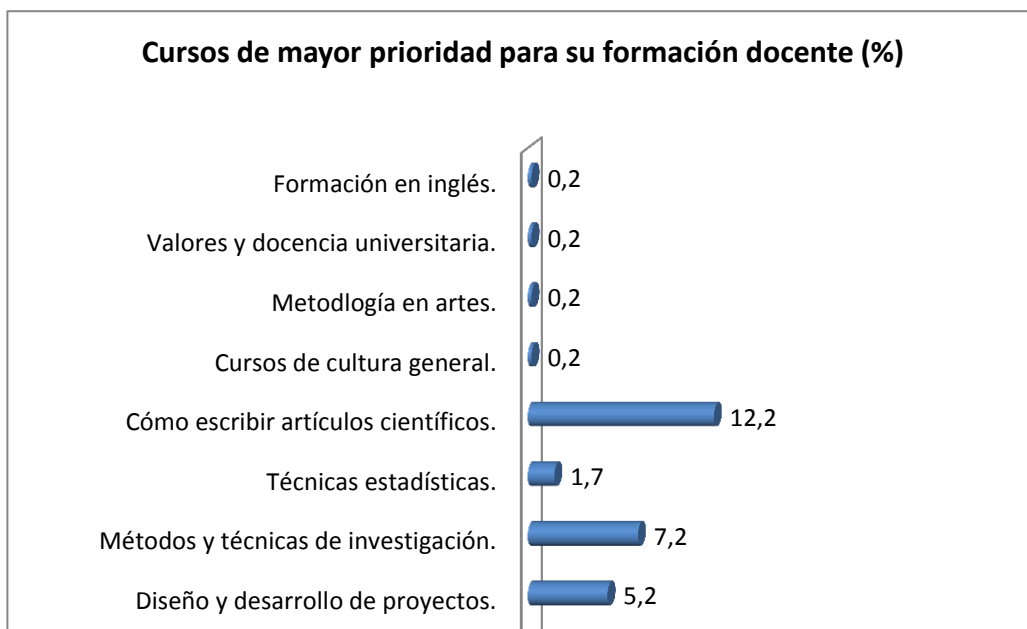
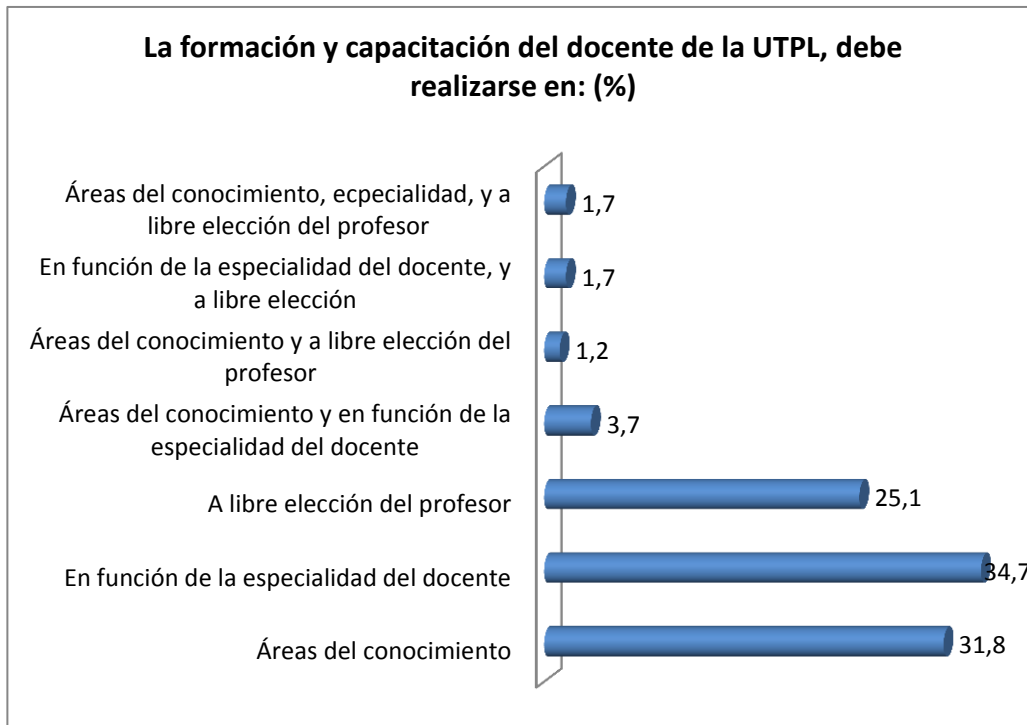
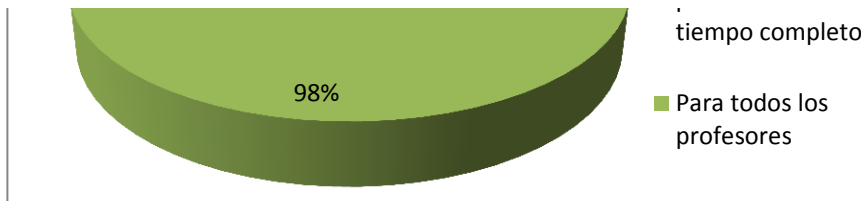
|               |   |
|---------------|---|
| Docencia      |   |
| No especifica |   |
| Recuento      |   |
|               | 0 |
|               | 0 |

|               |
|---------------|
| Investigación |
| No especifica |
| Recuento      |
| 18            |
| 0             |

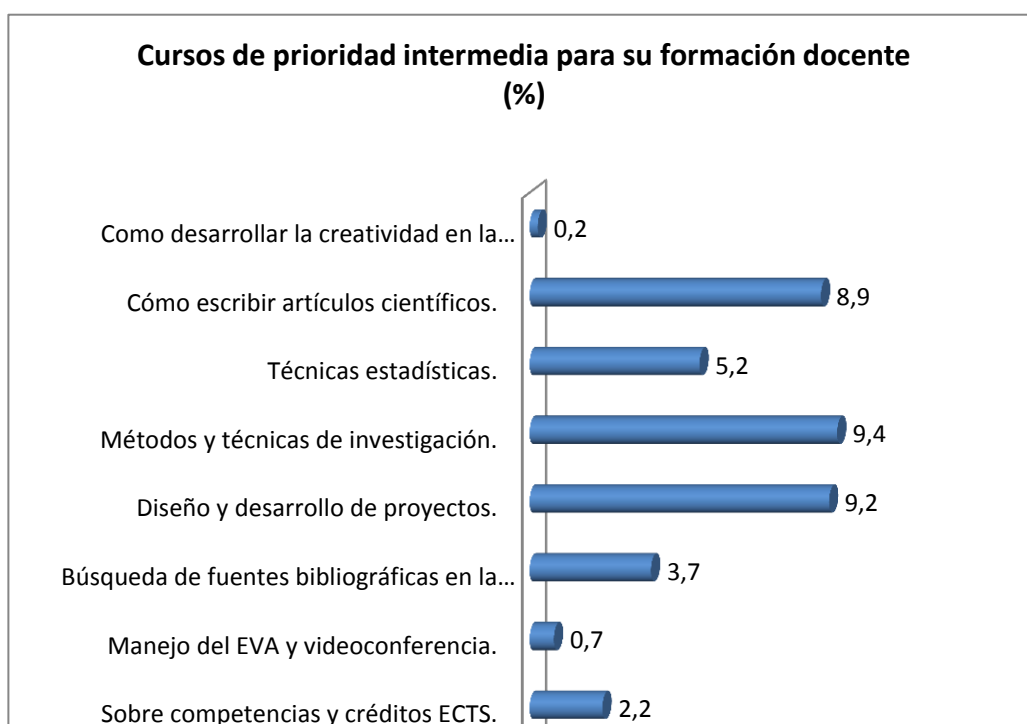
|               |
|---------------|
| Institucional |
| No especifica |
| Recuento      |
| 20            |
| 0             |

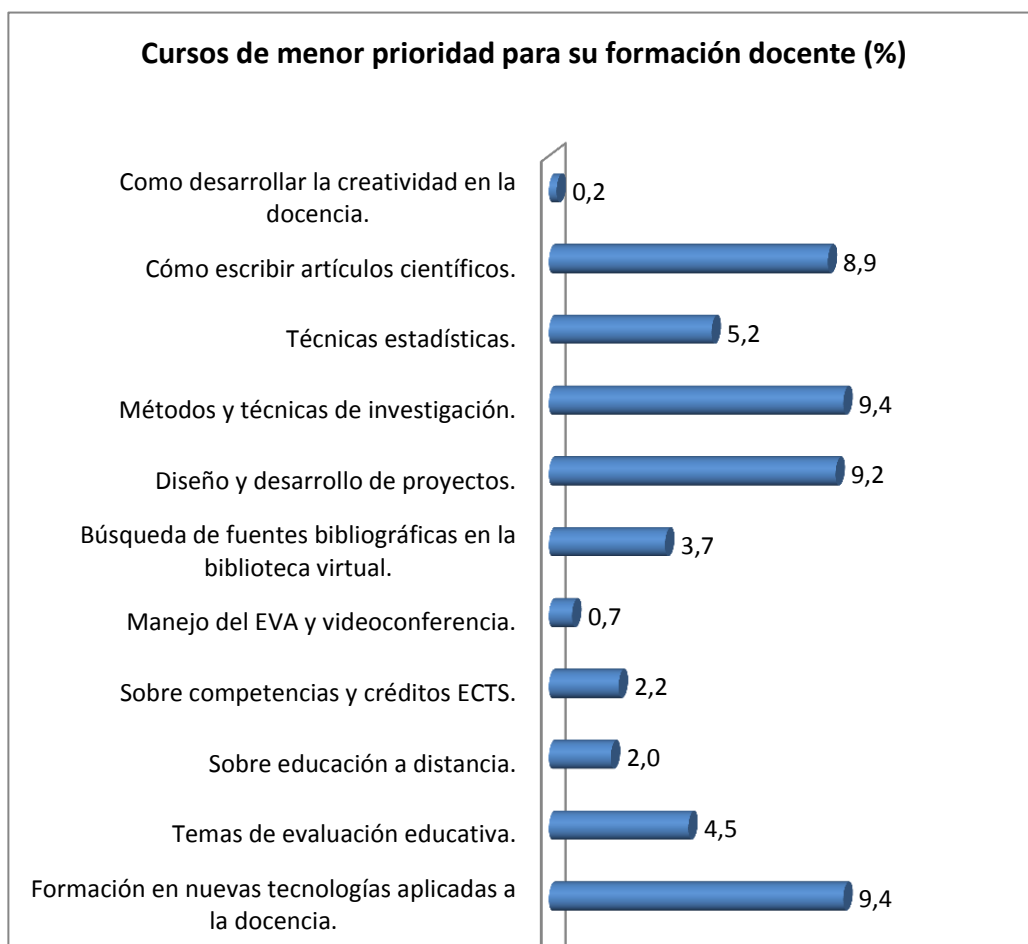
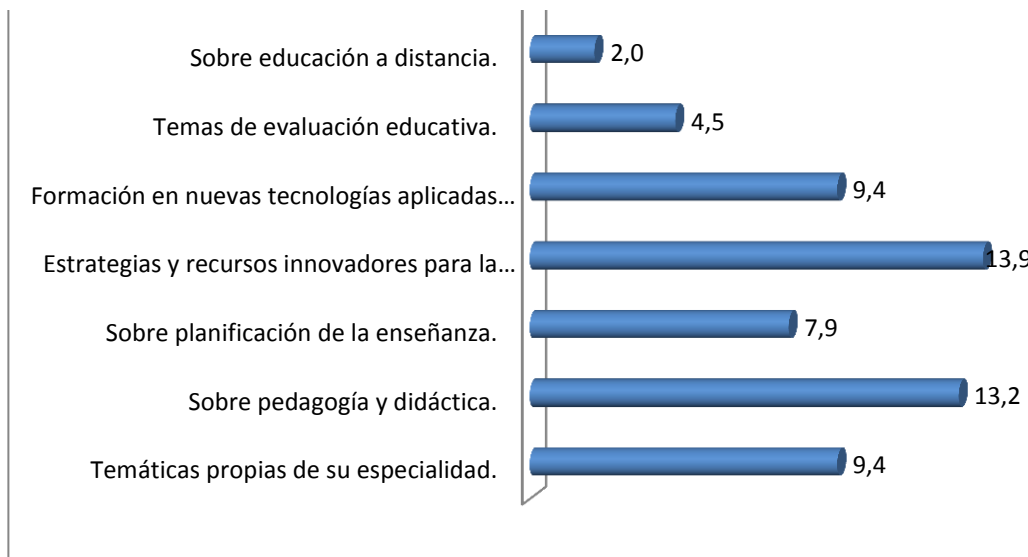
|               |    |
|---------------|----|
| No especifica |    |
| Recuento      |    |
|               | 11 |
|               | 0  |

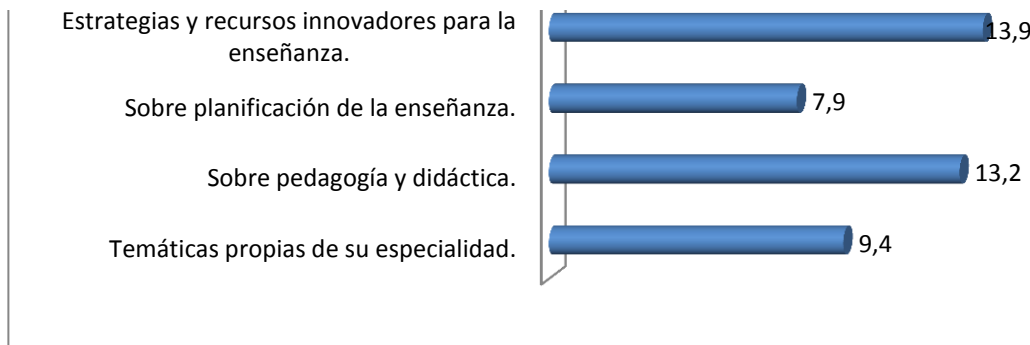










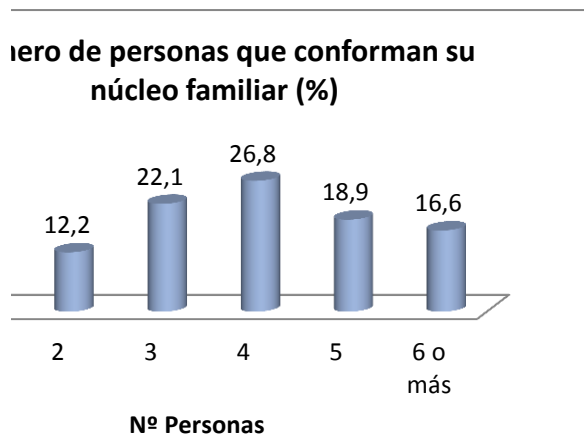
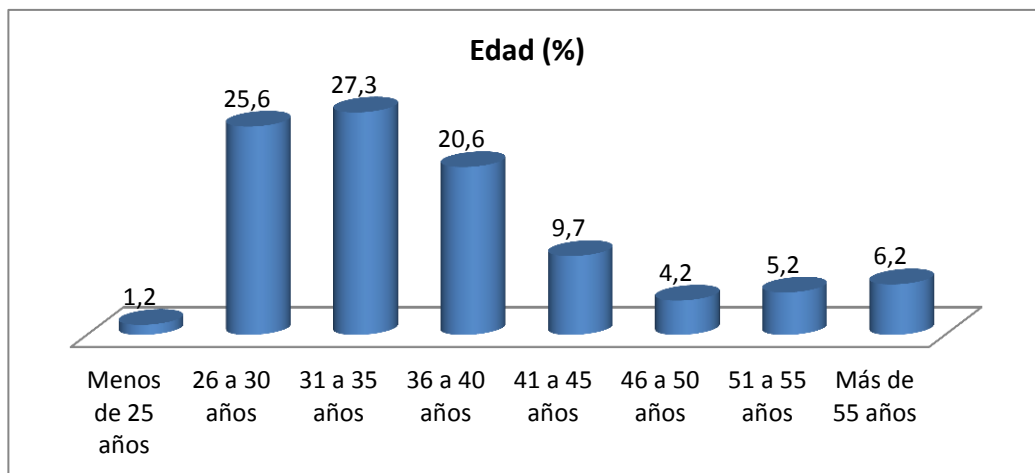


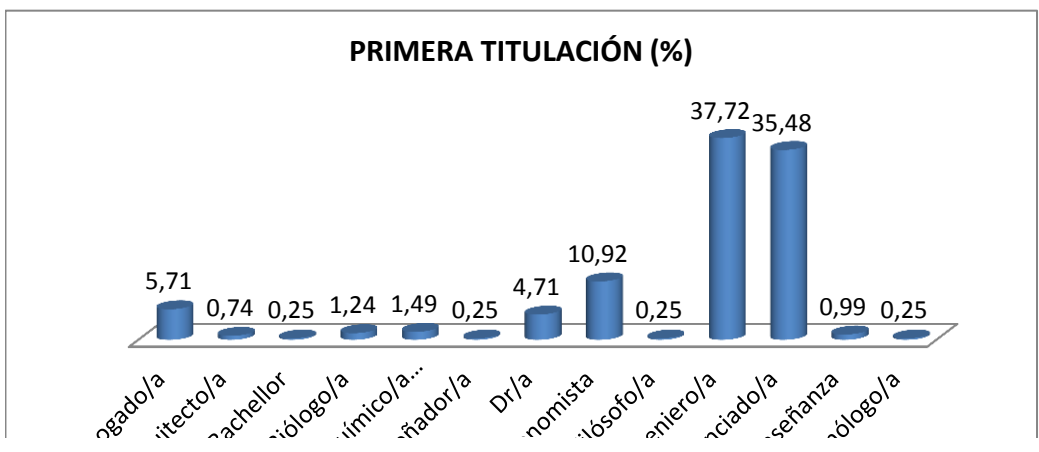
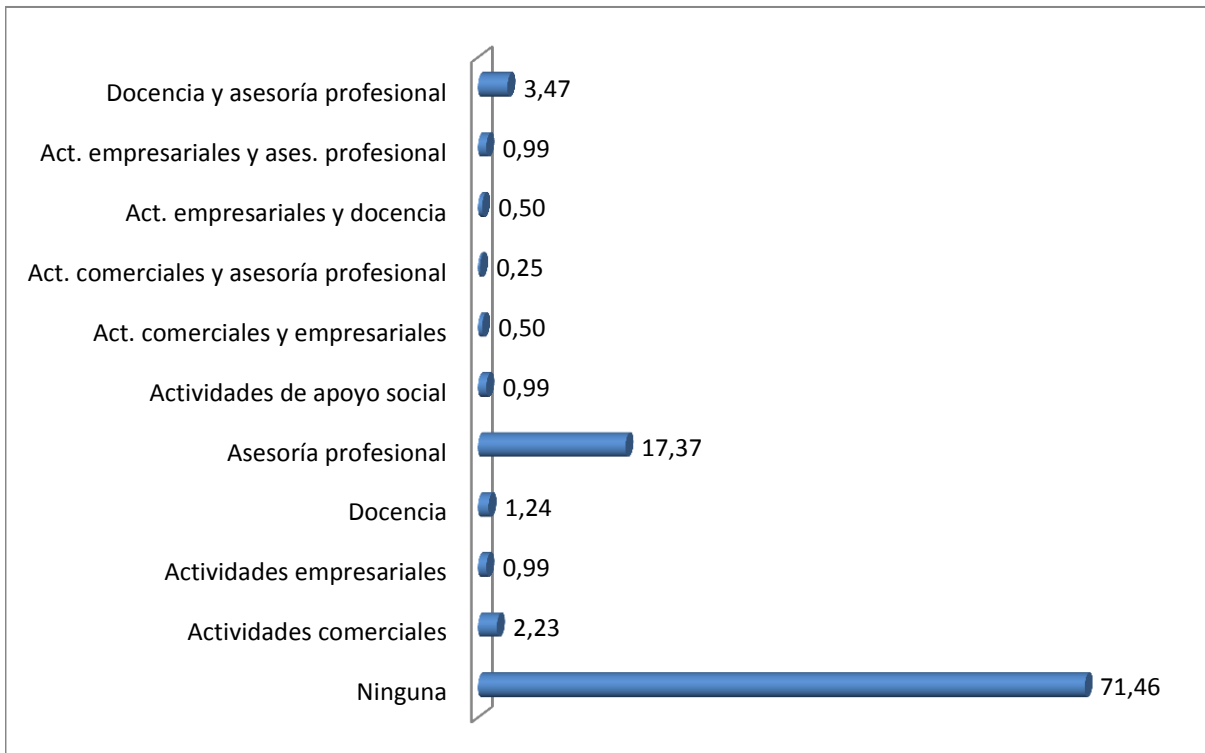
| 3  |      |
|----|------|
| F  | %    |
| 38 | 9,4  |
| 41 | 10,2 |
| 26 | 6,5  |
| 31 | 7,7  |
| 35 | 8,7  |
| 16 | 4,0  |
| 8  | 2,0  |
| 22 | 5,5  |
| 6  | 1,5  |
| 12 | 3,0  |
| 38 | 9,4  |



|     |       |
|-----|-------|
| 32  | 7,9   |
| 20  | 5,0   |
| 70  | 17,4  |
| 7   | 1,7   |
| 0   | 0,0   |
| 0   | 0,0   |
| 0   | 0,0   |
| 0   | 0,0   |
| 0   | 0,0   |
| 1   | 0,2   |
| 403 | 100,0 |

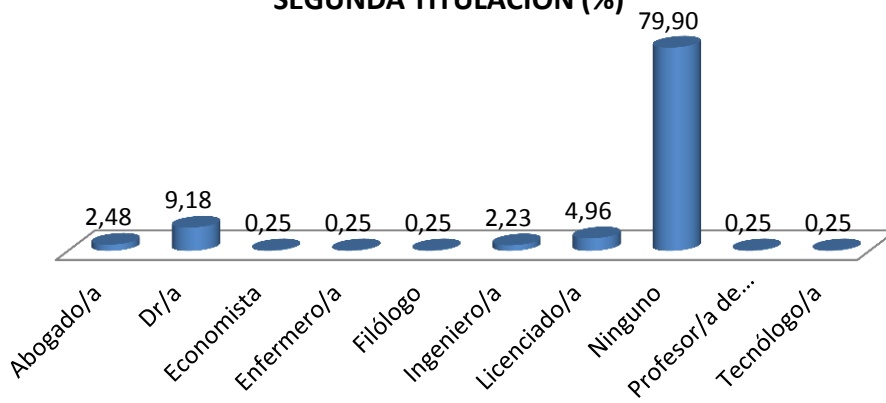




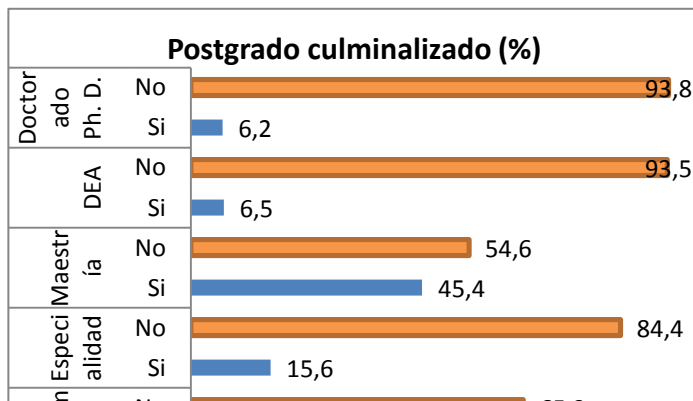


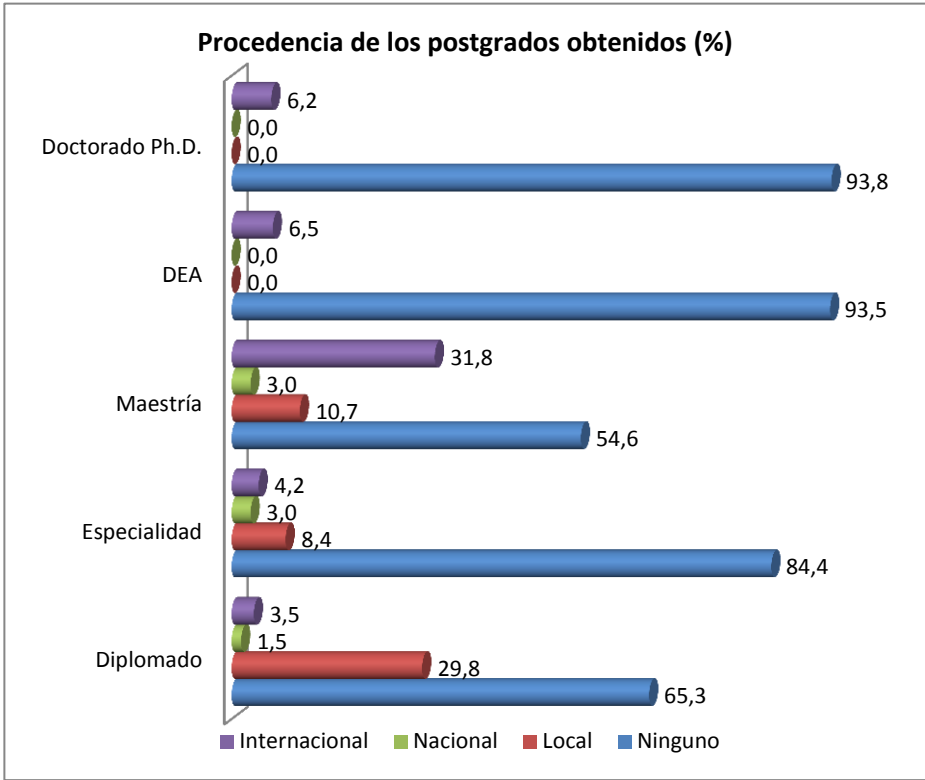
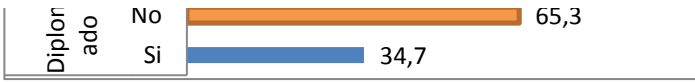
Abu... Arqu... B... Bioqu... Dise... Econ... Fil... Inge... Licen... Profesor/a de 2da Ens... Techn...

### SEGUNDA TITULACIÓN (%)



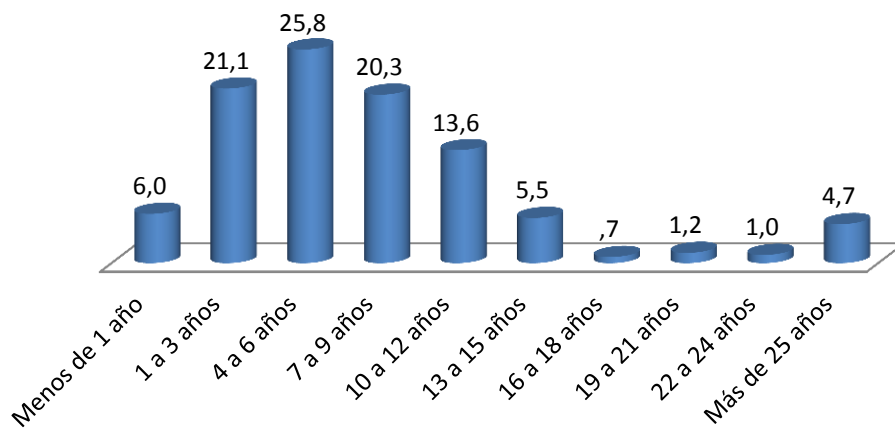
### Postgrado culminado (%)



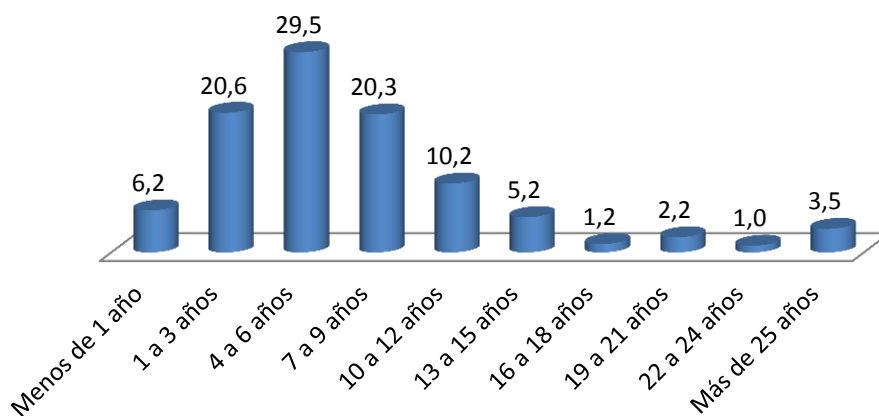




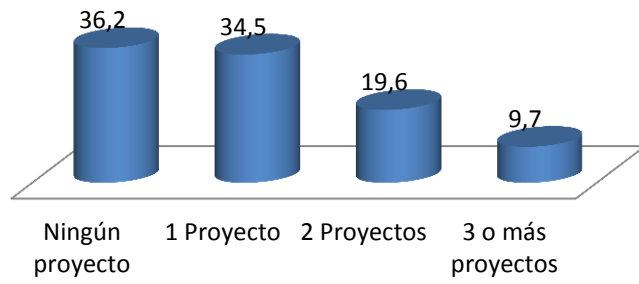
**Experiencia docente que tiene en el sistema presencial de la UTPL (%)**



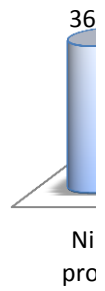
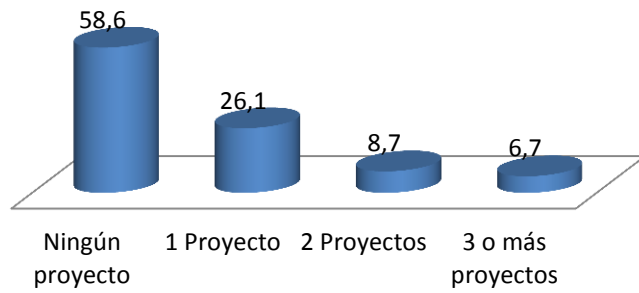
**Experiencia docente que tiene en la modalidad a distancia de la UTPL (%).**



**Proyectos de investigación en los cuales participa este año 2012 (%).**



**Proyectos de extensión en los cuales participa este año 2012 (%).**



| 12 | 13 | 14 | 15 o más | TOTAL |
|----|----|----|----------|-------|
| 0  | 0  | 0  | 0        | 403   |
| 0  | 0  | 0  | 0        | 403   |
| 0  | 0  | 0  | 1        | 403   |
| 0  | 0  | 0  | 1        | 403   |
| 0  | 0  | 0  | 0        | 403   |
| 0  | 0  | 0  | 0        | 403   |

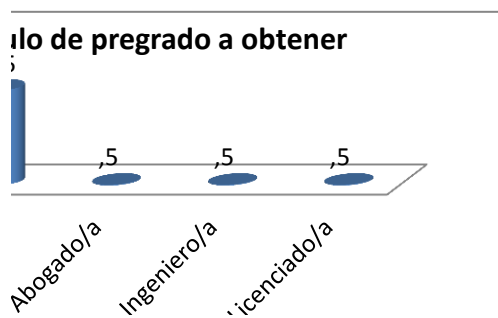
| 12 | 13 | 14 | 15 o más | TOTAL |
|----|----|----|----------|-------|
| 0  | 0  | 0  | 1        | 403   |
| 0  | 0  | 0  | 0        | 403   |
| 0  | 0  | 0  | 0        | 403   |
| 1  | 0  | 0  | 5        | 403   |
| 0  | 0  | 0  | 0        | 403   |
| 0  | 0  | 0  | 1        | 403   |

% DE PERSONAS QUE HAN PARTICIPADO

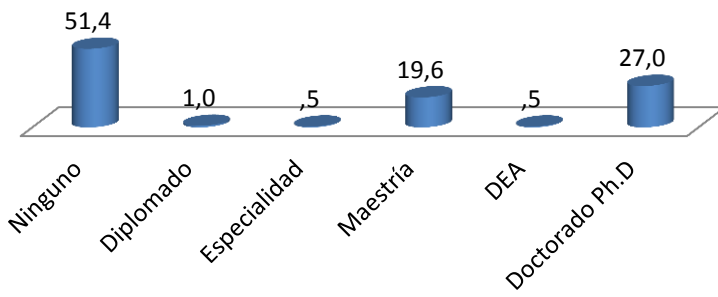
| PRESENTA COMUNICACIÓN |      |       | DE CONFERENCIA |      |       |
|-----------------------|------|-------|----------------|------|-------|
| NO                    | SI   | TOTAL | NO             | SI   | TOTAL |
| 77,4                  | 22,6 | 100,0 | 73,9           | 26,1 | 100,0 |
| 96,5                  | 3,5  | 100,0 | 96,0           | 4,0  | 100,0 |
| 94,0                  | 6,0  | 100,0 | 97,3           | 2,7  | 100,0 |
| 98,8                  | 1,2  | 100,0 | 98,8           | 1,2  | 100,0 |

| 12 | 13 | 14 | 15 O MÁS | TOTAL |
|----|----|----|----------|-------|
| 2  | 0  | 0  | 12       | 403   |
| 0  | 0  | 0  | 0        | 403   |
| 0  | 0  | 0  | 0        | 403   |
| 0  | 0  | 0  | 1        | 403   |

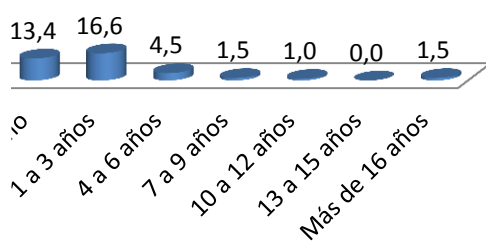
| 12 | 13 | 14 | 15 O MÁS | TOTAL |
|----|----|----|----------|-------|
| 0  | 0  | 0  | 1        | 403   |
| 0  | 0  | 0  | 0        | 403   |
| 0  | 0  | 0  | 0        | 403   |
| 0  | 0  | 0  | 0        | 403   |



### Título de postgrado a obtener

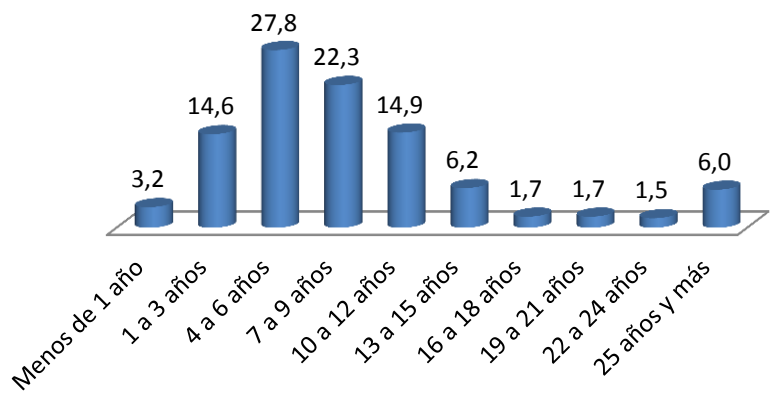


### Experiencia docente universitaria previa al ingreso a la UTPL (%).

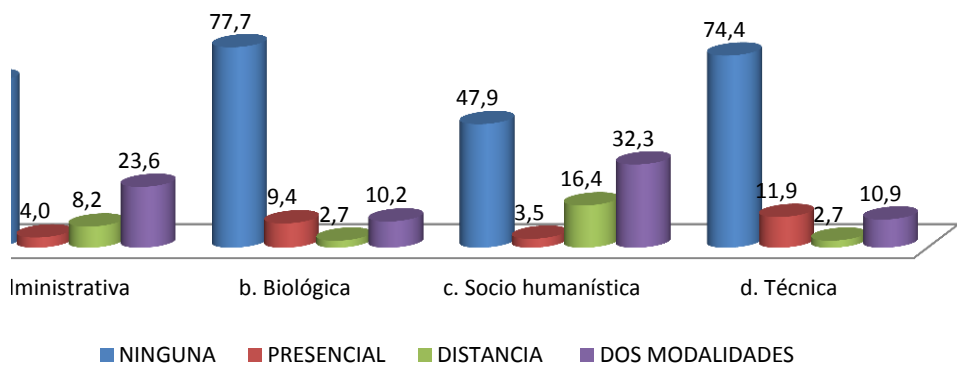


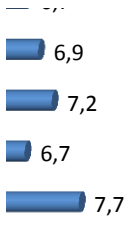
### Tiempo que trabaja como docente en la UTPL (%)

**Tiempo que trabaja como docente en la UIPL (%).**



**ÁREA O ÁREAS EN LAS QUE EJERCE LA DOCENCIA (%)**





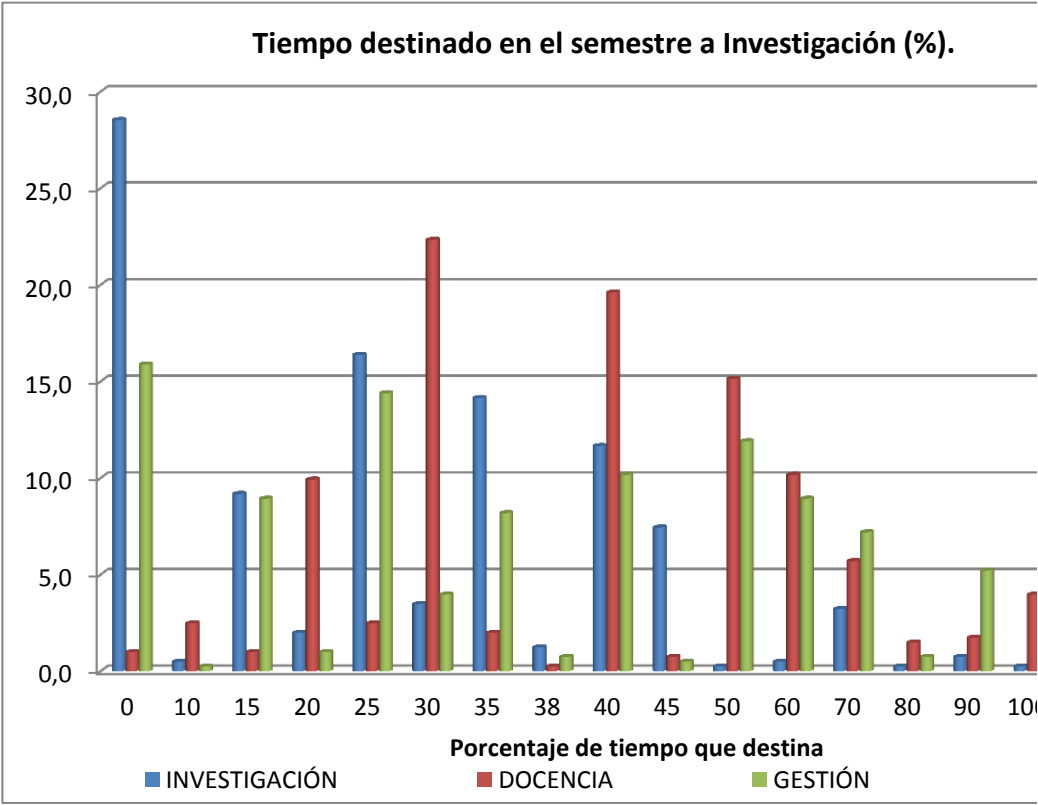
6,2





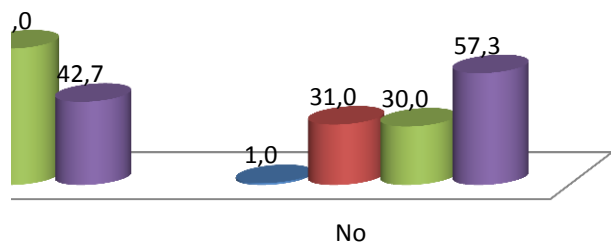






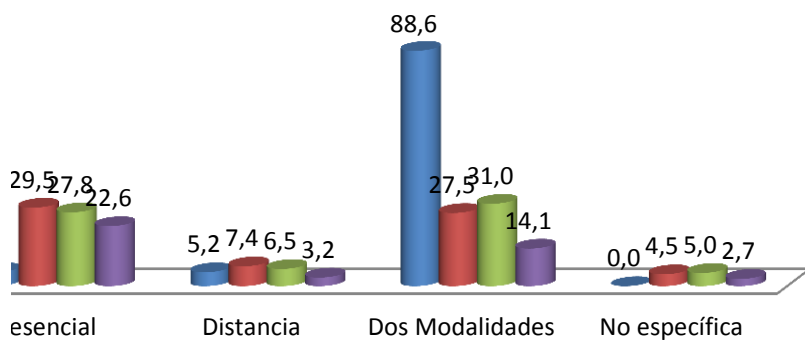
**Actividades o tareas como profesor bimodal en los siguientes ambitos**

INVESTIGACIÓN    GESTION INS.    EXTENSIÓN / PCC



**Modalidad en las que realiza actividades o tareas como profesor bimodal en los siguientes ambitos**

INVESTIGACIÓN    GESTION INS.    EXTENSIÓN / PCC









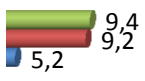
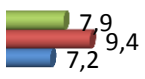
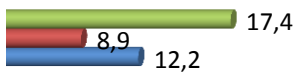






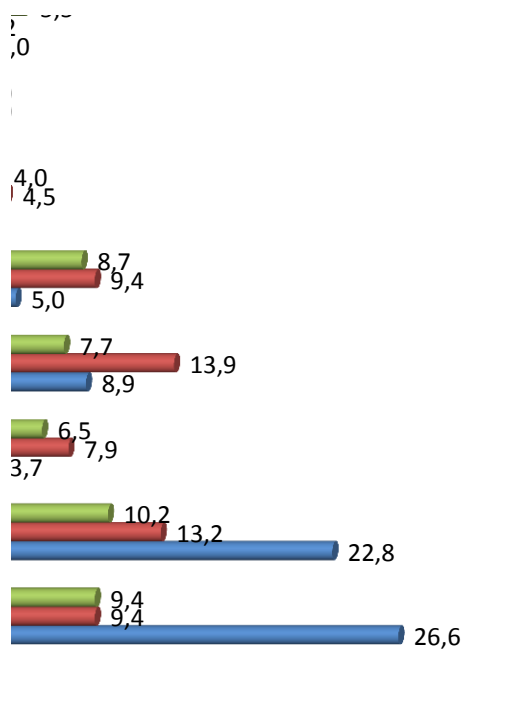
ación docente (%)

■ 1



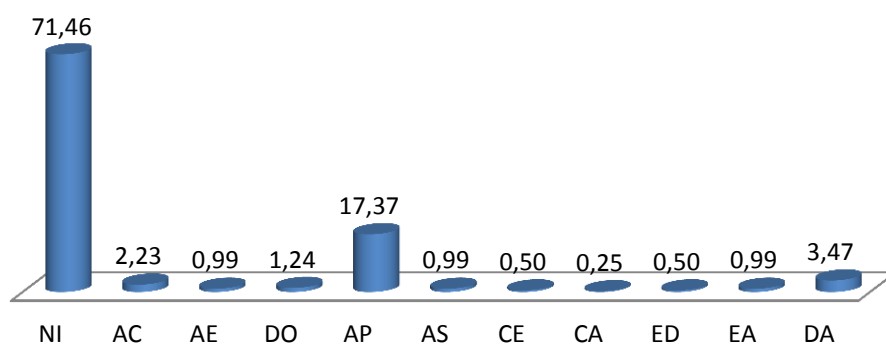
0  
3,7

■ 5.5



]

### Actividades profesionales fuera de la UTPL (%)

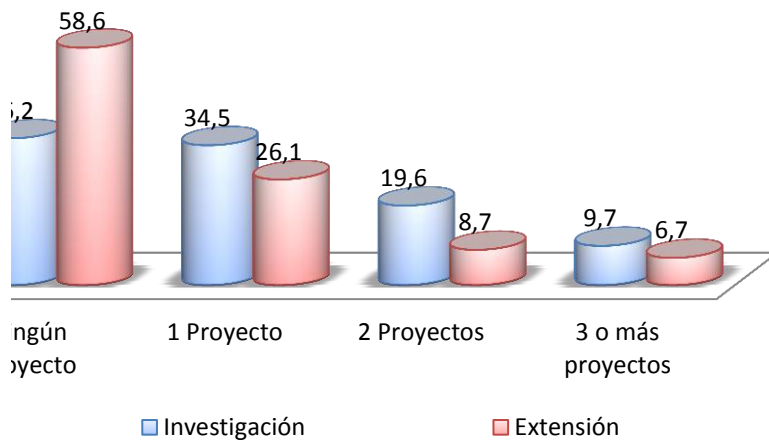








### Proyectos en los cuales participa este año 2012 (%)





NÚMERO DE PROFESORES

PORCENTAJE DE PROFESORES

|                | Si  | No  | Total | Si   | No   | Total |
|----------------|-----|-----|-------|------|------|-------|
| Solo asiste    | 314 | 89  | 403   | 77,9 | 22,1 | 100,0 |
| enta comunica  | 117 | 286 | 403   | 29,0 | 71,0 | 100,0 |
| Da conferencia | 125 | 278 | 403   | 31,0 | 69,0 | 100,0 |















































